

À des fins de recherche uniquement

Anticorps Polyclonal de lapin anti-ELAC2



Numéro de catalogue: 10071-1-AP

Phare

9 Publications

Informations de base

Numéro de catalogue:

10071-1-AP

Numéro d'acquisition GenBank:

BC004158

Méthode de purification:

Purification par affinité contre l'antigène

Taille:

150ul, Concentration: 280 µg/ml by Nanodrop and 167 µg/ml by Bradford method using BSA as the standard;

Identification du gène (NCBI):

60528

Dilutions recommandées:

WB 1:200-1:1000

Hôte:

Lapin

Nom complet:

elaC homolog 2 (E. coli)

MW calculé

92 kDa

Isotype:

IgG

MW observés:

92 kDa

Immunogen Catalog Number:

AG0105

Applications

Applications testées:

WB, ELISA

Contrôles positifs:

WB: cellules DU 145, cellules HeLa, cellules HepG2

Demandes citées:

IF, WB

Spécificité de l'espèce:

Humain, rat, souris

Espèces citées:

Humain, souris

Informations générales

Putative prostate cancer susceptibility protein (ELAC2) is encoded by HPC2/ELAC2 gene. HPC2 is a potential prostate cancer predisposition gene playing a role in genetic susceptibility to prostate cancer. It is a zinc phosphodiesterase, which displays some tRNA 3'-processing endonuclease activity and probably involved in tRNA maturation, by removing a 3'-trailer from precursor tRNA. Defects in ELAC2 may be a cause of susceptibility to prostate cancer (PC).

Publications notables

Autrice	Pubmed ID	Journal	Application
Mineri Rossana R	19492094	PLoS One	WB
Zbigniew Pietras	29967381	Nat Commun	WB
Brzezniak Lien K LK	21593607	RNA Biol	WB, IF

Stockage

Stockage:

Stocker à -20°C. Stable pendant un an après l'expédition.

Tampon de stockage:

PBS avec azoture de sodium à 0,02 % et glycérol à 50 % pH 7,3

L'aliquotage n'est pas nécessaire pour le stockage à -20C

*** Les 20ul contiennent 0,1% de BSA.

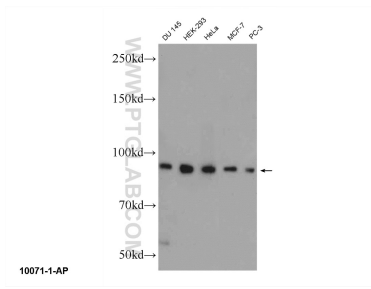
For technical support and original validation data for this product please contact:

T: 1 (888) 4PTGLAB (1-888-478-4522) (toll free in USA), or 1(312) 455-8498 (outside USA)

E: proteintech@ptglab.com
W: ptglab.com

This product is exclusively available under Proteintech Group brand and is not available to purchase from any other manufacturer.

Données de validation sélectionnées



DU 145 cells were subjected to SDS PAGE followed by western blot with 10071-1-AP (ELAC2 Antibody) at dilution of 1:300 incubated at room temperature for 1.5 hours.