

À des fins de recherche uniquement

Anticorps Polyclonal de lapin anti-GAS7



Numéro de catalogue: 10072-1-AP

2 Publications

Informations de base

Numéro de catalogue:
10072-1-AP

Taille:
150ul, Concentration: 500 µg/ml by
Nanodrop and 347 µg/ml by Bradford
method using BSA as the standard;

Hôte:
Lapin

Isotype:
IgG

Immunogen Catalog Number:
AG0114

Numéro d'acquisition GenBank:
BC001152

Identification du gène (NCBI):
8522

Nom complet:
growth arrest-specific 7

MW calculé
47 kDa

MW observés:
50 kDa

Méthode de purification:
Purification par affinité contre
l'antigène

Dilutions recommandées:
WB 1:500-1:2000
IF 1:50-1:500

Applications

Applications testées:
IF, WB, ELISA

Demandes citées:
IHC, WB

Spécificité de l'espèce:
Humain, rat, souris

Espèces citées:
rat, souris

Contrôles positifs:

WB : cellules NIH/3T3, tissu testiculaire de souris

IF : cellules HeLa,

Informations générales

Growth arrest-specific (GAS) genes are expressed preferentially in cells that enter a quiescent state. Gas7, first identified in serum-starved murine fibroblasts, encodes a 48-kDa protein. 3 isoforms of Gas7 were identified in rat brains, with molecular weight of 38, 47 and 55 kDa in SDS Page.

Publications notables

Autrice	Pubmed ID	Journal	Application
Wenchao Zhong	32463418	Biomater Sci	WB
Ji Yuhua Y	22519560	J Proteome Res	WB, IHC

Stockage

Stockage:

Stocker à -20°C. Stable pendant un an après l'expédition.

Tampon de stockage:

PBS avec azoture de sodium à 0,02 % et glycérol à 50 % pH 7,3

L'aliquotage n'est pas nécessaire pour le stockage à -20C

*** Les 20ul contiennent 0,1% de BSA.

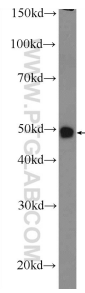
For technical support and original validation data for this product please contact:

T: 1 (888) 4PTGLAB (1-888-478-4522) (toll free
in USA), or 1(312) 455-8498 (outside USA)

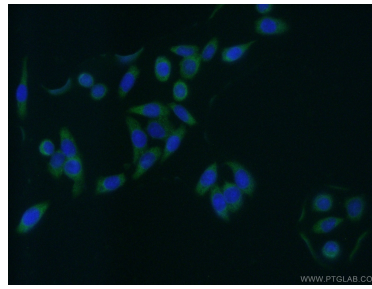
E: proteintech@ptglab.com
W: ptglab.com

This product is exclusively available under Proteintech Group brand and is not available to purchase from any other manufacturer.

Données de validation sélectionnées



NIH/3T3 cells were subjected to SDS PAGE followed by western blot with 10072-1-AP (GAS7 Antibody) at dilution of 1:1000 incubated at room temperature for 1.5 hours.



Immunofluorescent analysis of (-20°C Ethanol) fixed HeLa cells using 10072-1-AP (GAS7 antibody) at dilution of 1:50 and Alexa Fluor 488-conjugated AffiniPure Goat Anti-Rabbit IgG(H+L).