

À des fins de recherche uniquement

Anticorps Polyclonal de lapin anti-OLFM1



Numéro de catalogue: 10079-1-AP

Informations de base

Numéro de catalogue:	10079-1-AP	Numéro d'acquisition GenBank:	BC000189	Méthode de purification:	Purification par affinité contre l'antigène
Taille:	150ul, Concentration: 133 µg/ml by Nanodrop and 133 µg/ml by Bradford method using BSA as the standard;	Identification du gène (NCBI):	10439	Dilutions recommandées:	IHC 1:20-1:200
Hôte:	Lapin	Nom complet:	olfactomedin 1		
Isotype:	IgG	MW calculé:	20 kDa		
Immunogen Catalog Number:	AG0125				

Applications

Applications testées:	IHC, ELISA	Contrôles positifs:	IHC : tissu de cancer du poumon humain,
Spécificité de l'espèce:	Humain, rat, souris		
Remarque-IHC: il est suggéré de démasquer l'antigène avec un tampon de TE buffer pH 9.0; (*) À défaut, le démasquage de l'antigène peut être effectué avec un tampon citrate pH 6,0.			

Informations générales

Olfactomedin 1 (Olfm1), also known as noelin and pancortin, is a secreted glycoprotein belonging to a family of olfactomedin domain-containing proteins. The gene of Olfm1 is located on chromosome 9q34.3. Four variant transcripts (AMY, BMV, AMZ, and BMZ) are produced by alternative splicing. Olfm1 may be involved in the regulation of neural crest cell production, neuronal differentiation and ischemic neuronal death in adult. This antibody is specific for isoform 3 and isoform 4 (AMY) of Olfm1 with native molecular weights of 54 kDa and 16 kDa respectively. AMY may have an essential role in nerve tissue.

Stockage

Stockage: Stocker à -20°C. Stable pendant un an après l'expédition.
Tampon de stockage: PBS avec azoture de sodium à 0,02 % et glycérol à 50 % pH 7,3
L'aliquotage n'est pas nécessaire pour le stockage à -20C

*** Les 20ul contiennent 0,1% de BSA.

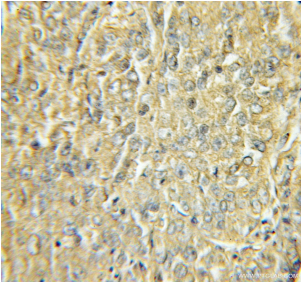
For technical support and original validation data for this product please contact:

T: 1 (888) 4PTGLAB (1-888-478-4522) (toll free in USA), or 1(312) 455-8498 (outside USA)

E: proteintech@ptglab.com
W: ptglab.com

This product is exclusively available under Proteintech Group brand and is not available to purchase from any other manufacturer.

Données de validation sélectionnées



Immunohistochemical analysis of paraffin-embedded human lung cancer using 10079-1-AP (OLFM1 antibody) at dilution of 1:50 (under 10x lens).