

À des fins de recherche uniquement

Anticorps Polyclonal de lapin anti-PAFAH2



Numéro de catalogue: 10085-1-AP

3 Publications

Informations de base

Numéro de catalogue:
10085-1-AP

Taille:
150ul, Concentration: 160 µg/ml by Nanodrop and 133 µg/ml by Bradford method using BSA as the standard;

Hôte:
Lapin

Isotype:
IgG

Immunogen Catalog Number:
AG0124

Numéro d'acquisition GenBank:
BC001158

Identification du gène (NCBI):

5051
Nom complet:
platelet-activating factor acetylhydrolase 2, 40kDa

MW calculé

40 kDa

MW observés:

44-46 kDa

Méthode de purification:

Purification par affinité contre l'antigène

Dilutions recommandées:

WB 1:200-1:1000

IP 0.5-4.0 ug for IP and 1:200-1:1000 for WB

IHC 1:20-1:200

Applications

Applications testées:

IHC, IP, WB, ELISA

Demandes citées:

IF, WB

Spécificité de l'espèce:

Humain, rat, souris

Espèces citées:

Humain

Remarque-IHC: il est suggéré de démasquer l'antigène avec un tampon de TE buffer pH 9,0; (*) A défaut, le démasquage de l'antigène peut être effectué avec un tampon citrate pH 6,0.

Contrôles positifs:

WB : tissu hépatique de souris,

IP : tissu hépatique de souris,

IHC : tissu de lymphome humain,

Informations générales

The family of platelet-activating factor-acetylhydrolase (PAF-AH) consists of enzymes which catalyze the hydrolysis of acetyl ester at the sn-2 position of PAF(Platelet-activating factor). The intracellular type II PAF-AH is a single polypeptide about a 40 kd distributed in both the cytosol and membranes of many kinds of cells.

Publications notables

Autrice	Pubmed ID	Journal	Application
Latchoumycandane Calivarathan C	22433871	J Biol Chem	WB
Thévenin Anastasia F AF	21882811	Biochemistry	WB,IF
Chen Jiawei J	17693621	J Lipid Res	WB

Stockage

Stockage:

Stocker à -20°C. Stable pendant un an après l'expédition.

Tampon de stockage:

PBS avec azoture de sodium à 0,02 % et glycérol à 50 % pH 7,3

L'aliquotage n'est pas nécessaire pour le stockage à -20C

*** Les 20ul contiennent 0,1% de BSA.

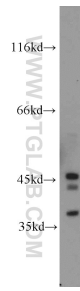
For technical support and original validation data for this product please contact:

T: 1 (888) 4PTGLAB (1-888-478-4522) (toll free in USA), or 1(312) 455-8498 (outside USA)

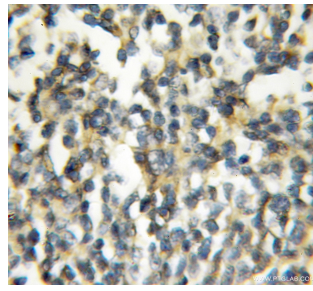
E: proteintech@ptglab.com
W: ptglab.com

This product is exclusively available under Proteintech Group brand and is not available to purchase from any other manufacturer.

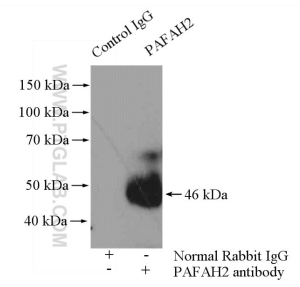
Données de validation sélectionnées



mouse liver tissue were subjected to SDS PAGE followed by western blot with 10085-1-AP (PAFAH2 antibody) at dilution of 1:300 incubated at room temperature for 1.5 hours.



Immunohistochemical analysis of paraffin-embedded human lymphoma using 10085-1-AP (PAFAH2 antibody) at dilution of 1:50 (under 10x lens).



IP Result of anti-PAFAH2 (IP:10085-1-AP, 4ug; Detection:10085-1-AP 1:300) with mouse liver tissue lysate 6400ug.