

À des fins de recherche uniquement

Anticorps Polyclonal de lapin anti-ATG7



Numéro de catalogue: 10088-2-AP

Phare

93 Publications

Informations de base

Numéro de catalogue:

10088-2-AP

Taille:

150ul, Concentration: 500 µg/ml by Nanodrop;

Hôte:

Lapin

Isotype:

IgG

Immunogen Catalog Number:

AG0142

Numéro d'acquisition GenBank:

BC000091

Identification du gène (NCBI):

10533

Nom complet:

ATG7 autophagy related 7 homolog (S. cerevisiae)

MW calculé

78 kDa

MW observés:

68-78 kDa

Méthode de purification:

Purification par affinité contre l'antigène

Dilutions recommandées:

WB 1:500-1:3000

IP 0.5-4.0 ug for IP and 1:500-1:1000 for WB

IHC 1:50-1:500

IF 1:50-1:500

Applications

Applications testées:

IF, IHC, IP, WB, ELISA

Demandes citées:

IF, IHC, WB

Spécificité de l'espèce:

Humain, souris

Espèces citées:

Chèvre, Humain, porc, rat, souris, crevette

Remarque-IHC: il est suggéré de démasquer l'antigène avec un tampon de TE buffer pH 9,0; (*) À défaut, le démasquage de l'antigène peut être effectué avec un tampon citrate pH 6,0.

Contrôles positifs:

WB : cellules HeLa, cellules HEK-293, cellules HepG2, cellules Jurkat, cellules NIH/3T3, cellules THP-1, cellules U2OS, tissu hépatique de souris

IP : cellules HT-1080, cellules NIH/3T3

IHC : tissu de cancer du col de l'utérus humain, tissu rénal de souris

IF : cellules HepG2,

Informations générales

Atg7 is an E1-like enzyme that is specifically involved in autophagosome formation and is essential for autophagy. As an autophagic-related protein it is required for linking to Atg12, Atg5 and Atg8, which are essential for Atg conjugation and autophagosome formation. Atg7 has been reported as an important regulator of autophagy with starvation-induced or chemotherapeutic agent treatment. The high expression level of ATG7 is related to the survival of patients with breast cancer. There are several isoforms of ATG7 protein ranged from 68 kDa to 78 kDa.

Publications notables

Autrice	Pubmed ID	Journal	Application
Minfen Zhang	34520393	Aging (Albany NY)	WB
Yannan Liu	30207362	Food Funct	WB,IHC
Weiduo Hou	36358952	Biomolecules	WB

Stockage

Stockage:

Stocker à -20°C. Stable pendant un an après l'expédition.

Tampon de stockage:

PBS avec azoture de sodium à 0,02 % et glycérol à 50 % pH 7,3

L'aliquotage n'est pas nécessaire pour le stockage à -20C

*** Les 20ul contiennent 0,1% de BSA.

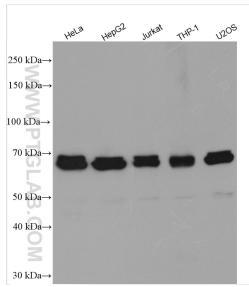
For technical support and original validation data for this product please contact:

T: 1 (888) 4PTGLAB (1-888-478-4522) (toll free in USA), or 1(312) 455-8498 (outside USA)

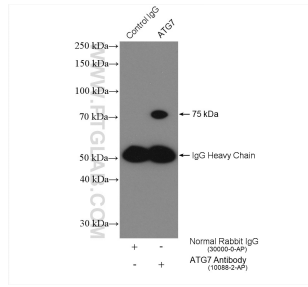
E: proteintech@ptglab.com
W: ptglab.com

This product is exclusively available under Proteintech Group brand and is not available to purchase from any other manufacturer.

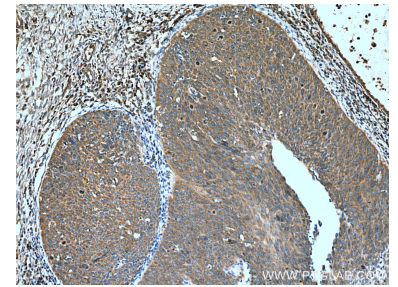
Données de validation sélectionnées



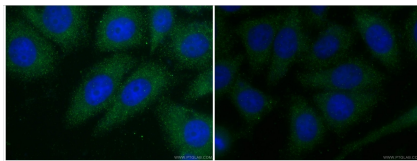
Various lysates were subjected to SDS PAGE followed by western blot with 10088-2-AP (ATG7 antibody) at dilution of 1:1500 incubated at room temperature for 1.5 hours.



IP result of anti-ATG7(IP:10088-2-AP, 4ug; Detection:10088-2-AP 1:500) with HT-1080 cells lysate 3600 ug.



Immunohistochemical analysis of paraffin-embedded human cervical cancer tissue slide using 10088-2-AP (ATG7 antibody) at dilution of 1:200 (under 10x lens). Heat mediated antigen retrieval with Tris-EDTA buffer (pH 9.0).



Immunofluorescent analysis of (-20°C Ethanol) fixed HepG2 cells using ATG7 antibody (10088-2-AP) at dilution of 1:200 and CoraLite®488-Conjugated AffiniPure Goat Anti-Rabbit IgG(H+L).