

À des fins de recherche uniquement

# Anticorps Polyclonal de lapin anti-ARL2BP



Numéro de catalogue: 10090-2-AP

Phare

6 Publications

## Informations de base

Numéro de catalogue: 10090-2-AP	Numéro d'acquisition GenBank: BC003087	Méthode de purification: Purification par affinité contre l'antigène
Taille: 150ul, Concentration: 600 µg/ml by Nanodrop and 233 µg/ml by Bradford method using BSA as the standard;	Identification du gène (NCBI): 23568	Dilutions recommandées: WB 1:200-1:1000 IHC 1:20-1:200
Hôte: Lapin	Nom complet: ADP-ribosylation factor-like 2 binding protein	
Isotype: IgG	MW calculé: 19 kDa	
Immunogen Catalog Number: AG0138	MW observés: 21 kDa	

## Applications

Applications testées: IHC, WB, ELISA	Contrôles positifs: WB : cellules A549, IHC : tissu de gliome humain,
Demandes citées: IF, IP, WB	
Spécificité de l'espèce: Humain, rat, souris	
Espèces citées: Humain, souris	
<b>Remarque-IHC: il est suggéré de démasquer l'antigène avec un tampon de TE buffer pH 9,0; (*) A défaut, 'le démasquage de l'antigène peut être 'effectué avec un tampon citrate pH 6,0.</b>	

## Informations générales

ARF-like proteins (ARLs) belong to a group of incompletely characterized members in the ARF family of RAS-related GTPases. A 19-kDa protein (BART, Binder of Arl Two) was identified to bind specifically to ARL2.GDP with high affinity but not with ARL2.GDP. In human, the 489-base pair BART open reading frame encodes a novel 163-amino acid protein with a predicted molecular mass of 18,822 Da. Data from Northern and Western analyses indicated BART is expressed in many tissues.

## Publications notables

Autrice	Pubmed ID	Journal	Application
Taniuchi Keisuke K	21833473	Int J Oncol	WB, IF, IP
Davidson Alice E AE	23849777	Am J Hum Genet	WB, IF
Keisuke Taniuchi	21266361	Cancer Res	WB

## Stockage

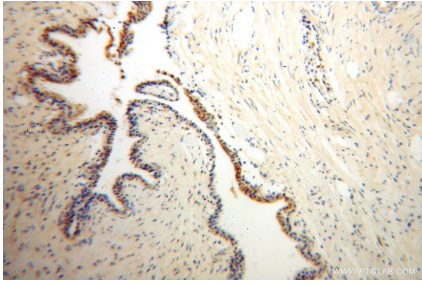
Stockage:  
Stocker à -20°C. Stable pendant un an après l'expédition.  
Tampon de stockage:  
PBS avec azoture de sodium à 0,02 % et glycérol à 50 % pH 7,3  
L'aliquotage n'est pas nécessaire pour le stockage à -20C

\*\*\* Les 20ul contiennent 0,1% de BSA.

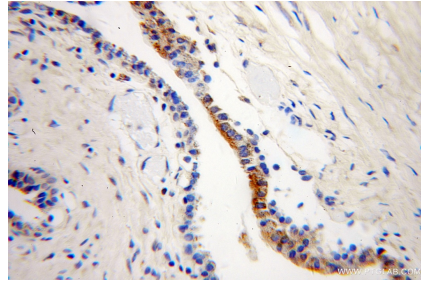
For technical support and original validation data for this product please contact:  
T: 1 (888) 4PTGLAB (1-888-478-4522) (toll free in USA), or 1(312) 455-8498 (outside USA)  
E: proteintech@ptglab.com  
W: ptglab.com

This product is exclusively available under Proteintech Group brand and is not available to purchase from any other manufacturer.

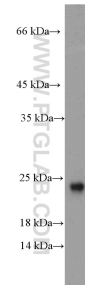
## Données de validation sélectionnées



Immunohistochemical analysis of paraffin-embedded human gliomas using 10090-2-AP (ARL2BP antibody) at dilution of 1:50 (under 10x lens).



Immunohistochemical analysis of paraffin-embedded human gliomas using 10090-2-AP (ARL2BP antibody) at dilution of 1:50 (under 40x lens).



A549 cells were subjected to SDS PAGE followed by western blot with 10090-2-AP (ARL2BP Antibody) at dilution of 1:300 incubated at room temperature for 1.5 hours.