

À des fins de recherche uniquement

Anticorps Polyclonal de lapin anti-PCTAIRE1



Numéro de catalogue: 10102-1-AP

Phare

4 Publications

Informations de base

Numéro de catalogue:
10102-1-AP

Taille:
150ul, Concentration: 750 µg/ml by
Nanodrop and 400 µg/ml by Bradford
method using BSA as the standard;

Hôte:
Lapin

Isotype:
IgG

Immunogen Catalog Number:
AG0151

Numéro d'acquisition GenBank:
BC001048

Identification du gène (NCBI):
5127

Nom complet:
PCTAIRE protein kinase 1

MW calculé
56 kDa

MW observés:
56-63 kDa

Méthode de purification:
Purification par affinité contre
l'antigène

Dilutions recommandées:
WB 1:500-1:1000
IP 0.5-4.0 ug for IP and 1:500-1:1000
for WB
IHC 1:50-1:500

Applications

Applications testées:
IHC, IP, WB, ELISA

Demandes citées:
IHC, WB

Spécificité de l'espèce:
Humain, rat, souris

Espèces citées:
Humain, souris

**Remarque-IHC: il est suggéré de démasquer
l'antigène avec un tampon de TE buffer pH
9.0; (*) A défaut, 'le démasquage de
l'antigène peut être 'effectué avec un
tampon citrate pH 6,0.**

Contrôles positifs:

WB : tissu cérébral de souris,

IP : tissu cérébral de souris,

IHC : tissu pancréatique humain,

Informations générales

Publications notables

Autrice	Pubmed ID	Journal	Application
Qi Jia	34687270	Mol Oncol	WB
Hong-Fang Duan	25809707	Tumour Biol	WB
Jasbir Singh Dalal	34259631	Elife	WB

Stockage

Stockage:

Stocker à -20°C. Stable pendant un an après l'expédition.

Tampon de stockage:

PBS avec azoture de sodium à 0,02 % et glycérol à 50 % pH 7,3

L'aliquotage n'est pas nécessaire pour le stockage à -20C

*** Les 20ul contiennent 0,1% de BSA.

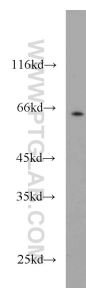
For technical support and original validation data for this product please contact:

T: 1 (888) 4PTGLAB (1-888-478-4522) (toll free
in USA), or 1(312) 455-8498 (outside USA)

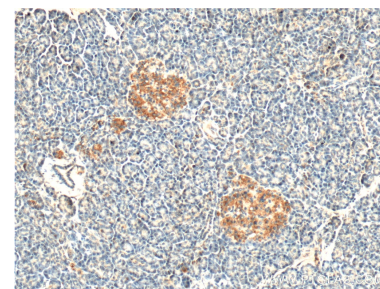
E: proteintech@ptglab.com
W: ptglab.com

This product is exclusively available under Proteintech Group brand and is not available to purchase from any other manufacturer.

Données de validation sélectionnées

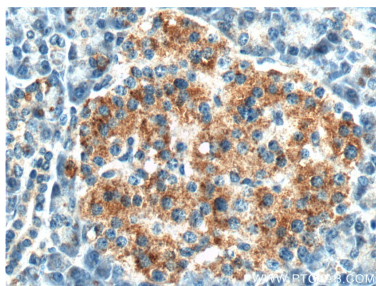


IP Result of anti-PCTAIRE1 (IP:10102-1-AP, 4ug; Detection:10102-1-AP 1:500) with mouse brain tissue lysate 4400ug.



Immunohistochemical analysis of paraffin-embedded human pancreas tissue slide using 10102-1-AP (PCTAIRE1 antibody at dilution of 1:200 (under 10x lens).

mouse brain tissue were subjected to SDS PAGE followed by western blot with 10102-1-AP (PCTAIRE1 antibody) at dilution of 1:600 incubated at room temperature for 1.5 hours.



Immunohistochemical analysis of paraffin-embedded human pancreas tissue slide using 10102-1-AP (PCTAIRE1 antibody at dilution of 1:200 (under 40x lens).