

À des fins de recherche uniquement

Anticorps Polyclonal de lapin anti-CX3CL1



Numéro de catalogue: 10108-2-AP

9 Publications

Informations de base

Numéro de catalogue: 10108-2-AP	Numéro d'acquisition GenBank: BC001163	Méthode de purification: Purification par affinité contre l'antigène
Taille: 150ul , Concentration: 1000 µg/ml by Nanodrop and 433 µg/ml by Bradford method using BSA as the standard;	Identification du gène (NCBI): 6376	Dilutions recommandées: WB 1:500-1:2000 IHC 1:200-1:800
Hôte: Lapin	Nom complet: chemokine (C-X3-C motif) ligand 1	
Isotype: IgG	MW calculé: 42 kDa	
Immunogen Catalog Number: AG0161	MW observés: 90-100 kDa	

Applications

Applications testées:

IHC, WB, ELISA

Demandes citées:

IHC, WB

Spécificité de l'espèce:

Humain

Espèces citées:

Humain, souris

Remarque-IHC: il est suggéré de démasquer l'antigène avec un tampon de TE buffer pH 9,0; (*) A défaut, 'le démasquage de l'antigène peut être effectué avec un tampon citrate pH 6,0.

Contrôles positifs:

WB : cellules PC-3, tissu cérébral humain

IHC : tissu d'intestin grêle humain, tissu pulmonaire humain

Informations générales

Chemokines direct the trafficking of white blood cells in immune surveillance, playing a key role in inflammatory and infectious diseases such as AIDS. The human CX3C chemokine carries the chemokine domain on top of an extended mucin-like stalk. CX3CL1 is synthesized as a 50-75 kDa precursor and undergoes glycosylation to yield two mature forms: a 100 kDa cell membrane bound form and an 85 kDa soluble form which is released from the cell surface. The soluble CX3C chemokine has potent chemoattractant activity for T cells and monocytes, and the cell-surface-bound protein, which is induced by primary proinflammatory signals in activated primary endothelial cells, promotes strong adhesion of those leukocytes.

Publications notables

Autrice	Pubmed ID	Journal	Application
Hai-Yan Fu	36497042	Cells	WB
Pingfu Hou	34131400	Int J Biol Sci	WB
Shuo Miao	32799418	Mol Oncol	WB

Stockage

Stockage:

Stocker à -20°C. Stable pendant un an après l'expédition.

Tampon de stockage:

PBS avec azoture de sodium à 0,02 % et glycérol à 50 % pH 7,3

L'aliquotage n'est pas nécessaire pour le stockage à -20C

*** Les 20ul contiennent 0,1% de BSA.

For technical support and original validation data for this product please contact:

T: 1 (888) 4PTGLAB (1-888-478-4522) (toll free in USA), or 1(312) 455-8498 (outside USA)

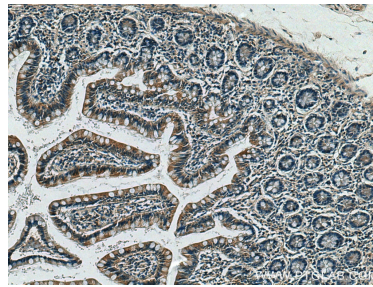
E: proteintech@ptglab.com
W: ptglab.com

This product is exclusively available under Proteintech Group brand and is not available to purchase from any other manufacturer.

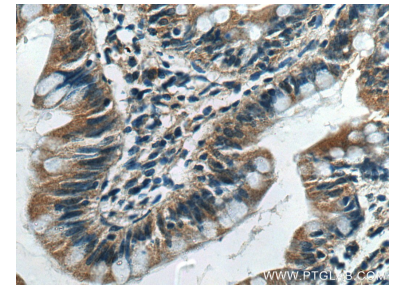
Données de validation sélectionnées



PC-3 cells were subjected to SDS PAGE followed by western blot with 10108-2-AP (CX3CL1 antibody) at dilution of 1:1000 incubated at room temperature for 1.5 hours.



Immunohistochemical analysis of paraffin-embedded human small intestine tissue slide using 10108-2-AP (CX3CL1 antibody) at dilution of 1:400 (under 10x lens)..



Immunohistochemical analysis of paraffin-embedded human small intestine tissue slide using 10108-2-AP (CX3CL1 antibody) at dilution of 1:400 (under 40x lens)..