

À des fins de recherche uniquement

# Anticorps Polyclonal de lapin anti-LDOC1



Numéro de catalogue: 10113-2-AP

Phare

1 Publications

## Informations de base

<b>Numéro de catalogue:</b> 10113-2-AP	<b>Numéro d'acquisition GenBank:</b> BC003104	<b>Méthode de purification:</b> Purification par affinité contre l'antigène
<b>Taille:</b> 150ul, Concentration: 600 µg/ml by Nanodrop and 333 µg/ml by Bradford method using BSA as the standard;	<b>Identification du gène (NCBI):</b> 23641	<b>Dilutions recommandées:</b> WB 1:500-1:1000
<b>Hôte:</b> Lapin	<b>Nom complet:</b> leucine zipper, down-regulated in cancer 1	
<b>Isotype:</b> IgG	<b>MW calculé:</b> 17 kDa	
<b>Immunogen Catalog Number:</b> AG0158	<b>MW observés:</b> 17 kDa, 25 kDa	

## Applications

<b>Applications testées:</b> WB, ELISA	<b>Contrôles positifs:</b> WB : cellules HeLa, cellules SKOV-3
<b>Demandes citées:</b> WB	
<b>Spécificité de l'espèce:</b> Humain, souris	
<b>Espèces citées:</b> Humain	

## Informations générales

LDOC1 contains a leucine zipper-like motif and a proline-rich region that shares marked similarity with an SH3-binding domain. LDOC1 localizes to the nucleus and is down-regulated in some cancer cell lines. LDOC1 regulates the transcriptional response mediated by the nuclear factor B (NF-kappa B). The gene encoding LDOC1 protein has been proposed as a tumor suppressor gene which may have an important role in the development and/or progression of some cancers.

## Publications notables

Autrice	Pubmed ID	Journal	Application
Huaping Chen	35957693	Front Genet	WB

## Stockage

**Stockage:**  
Stocker à -20°C. Stable pendant un an après l'expédition.  
**Tampon de stockage:**  
PBS avec azoture de sodium à 0,02 % et glycérol à 50 % pH 7,3  
L'aliquotage n'est pas nécessaire pour le stockage à -20C

\*\*\* Les 20ul contiennent 0,1% de BSA.

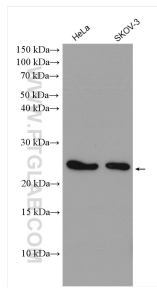
For technical support and original validation data for this product please contact:

T: 1 (888) 4PTGLAB (1-888-478-4522) (toll free in USA), or 1(312) 455-8498 (outside USA)

E: proteintech@ptglab.com  
W: ptglab.com

This product is exclusively available under Proteintech Group brand and is not available to purchase from any other manufacturer.

## Données de validation sélectionnées



HeLa cells were subjected to SDS PAGE followed by western blot with 10113-2-AP (LDOC1 antibody) at dilution of 1:500 incubated at room temperature for 1.5 hours.