

À des fins de recherche uniquement

Anticorps Polyclonal de lapin anti-Claudin 7



Numéro de catalogue: 10118-1-AP

8 Publications

Informations de base

Numéro de catalogue:

10118-1-AP

Taille:

150ul, Concentration: 600 µg/ml by Nanodrop and 250 µg/ml by Bradford method using BSA as the standard;

Hôte:

Lapin

Isotype:

IgG

Immunogen Catalog Number:

AG0159

Numéro d'acquisition GenBank:

BC001055

Identification du gène (NCBI):

1366

Nom complet:

claudin 7

MW calculé

22.4 kDa

MW observés:

23 kDa

Méthode de purification:

Purification par affinité contre l'antigène

Dilutions recommandées:

IHC 1:200-1:800

Applications

Applications testées:

IHC, ELISA

Demandes citées:

IF

Spécificité de l'espèce:

Humain, souris

Espèces citées:

Humain, souris

Remarque-IHC: il est suggéré de démasquer l'antigène avec un tampon de TE buffer pH 9,0; (*) A défaut, 'le démasquage de l'antigène peut être 'effectué avec un tampon citrate pH 6,0.

Contrôles positifs:

IHC : tissu de cancer du sein humain,

Informations générales

Claudins are a family of proteins that are the most important components of tight junctions, where they establish the paracellular barrier that controls the flow of molecules in the intercellular space between the cells of an epithelium. They are small (20-27 kilodalton (kDa)) proteins with very similar structures. They have four transmembrane domains, with the N-terminus and the C-terminus in the cytoplasm.

Publications notables

Autrice	Pubmed ID	Journal	Application
Yiming Shen	34767782	Eur J Pharmacol	WB
Bei Yue	34795594	Front Pharmacol	WB
Guangzhu Dong	35554491	Biol Reprod	WB,IF

Stockage

Stockage:

Stocker à -20°C. Stable pendant un an après l'expédition.

Tampon de stockage:

PBS avec azoture de sodium à 0,02 % et glycérol à 50 % pH 7,3

L'aliquotage n'est pas nécessaire pour le stockage à -20C

*** Les 20ul contiennent 0,1% de BSA.

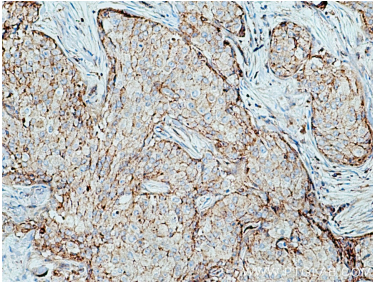
For technical support and original validation data for this product please contact:

T: 1 (888) 4PTGLAB (1-888-478-4522) (toll free in USA), or 1(312) 455-8498 (outside USA)

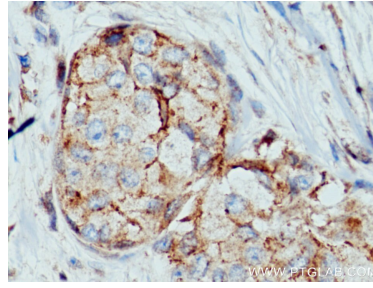
E: proteintech@ptglab.com
W: ptglab.com

This product is exclusively available under Proteintech Group brand and is not available to purchase from any other manufacturer.

Données de validation sélectionnées



Immunohistochemical analysis of paraffin-embedded human breast cancer tissue slide using 10118-1-AP (Claudin 7 antibody) at dilution of 1:800 (under 10x lens). Heat mediated antigen retrieval with Tris-EDTA buffer (pH 9.0).



Immunohistochemical analysis of paraffin-embedded human breast cancer tissue slide using 10118-1-AP (Claudin 7 antibody) at dilution of 1:800 (under 40x lens). Heat mediated antigen retrieval with Tris-EDTA buffer (pH 9.0).