

À des fins de recherche uniquement

Anticorps Polyclonal de lapin anti-CORO2A



Numéro de catalogue: 10119-1-AP **Phare**

Informations de base

Numéro de catalogue: 10119-1-AP	Numéro d'acquisition GenBank: BC000010	Méthode de purification: Purification par affinité contre l'antigène
Taille: 150ul , Concentration: 400 µg/ml by Nanodrop and 333 µg/ml by Bradford method using BSA as the standard;	Identification du gène (NCBI): 7464	Dilutions recommandées: WB 1:1000-1:4000 IHC 1:50-1:500
Hôte: Lapin	Nom complet: coronin, actin binding protein, 2A	
Isotype: IgG	MW calculé: 60 kDa	
Immunogen Catalog Number: AG0164	MW observés: 48 kDa	

Applications

Applications testées: IHC, WB, ELISA	Contrôles positifs:
Spécificité de l'espèce: Humain, souris	WB : cellules HL-60, cellules Jurkat, cellules Raji
Remarque-IHC: <i>il est suggéré de démasquer l'antigène avec un tampon de TE buffer pH 9.0; (*) À défaut, 'le démasquage de l'antigène peut être 'effectué avec un tampon citrate pH 6,0.</i>	IHC : tissu de cancer de la peau humain, tissu d'intestin grêle de souris

Informations générales

CORO2A (Coronin 2A), also named as CLIPINB, is a member of the 'short' coronin subfamily containing a single WD40-repeat domain. It has been shown that the expression of CORO2A is up-regulated in human colon cancer. CORO2A can interact with MAPK14 and PRMT5. The calculated MW of CORO2A is 60 kDa, while 10119-1-AP antibody detects 48 kDa protein which is similar to the paper published. (PMID: 26373535)

Stockage

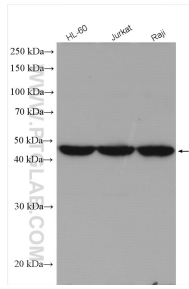
Stockage:
Stocker à -20°C. Stable pendant un an après l'expédition.
Tampon de stockage:
PBS avec azoture de sodium à 0,02 % et glycérol à 50 % pH 7,3
L'aliquotage n'est pas nécessaire pour le stockage à -20C

*** Les 20ul contiennent 0,1% de BSA.

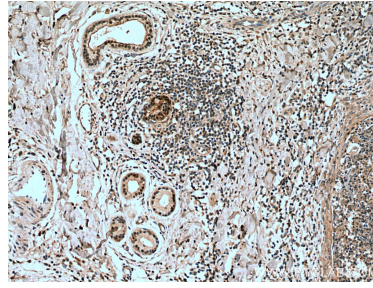
For technical support and original validation data for this product please contact:
T: 1 (888) 4PTGLAB (1-888-478-4522) (toll free in USA), or 1(312) 455-8498 (outside USA)
E: proteintech@ptglab.com
W: ptglab.com

This product is exclusively available under Proteintech Group brand and is not available to purchase from any other manufacturer.

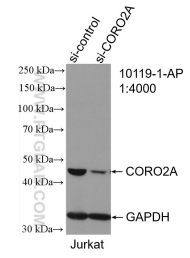
Données de validation sélectionnées



Various lysates were subjected to SDS PAGE followed by western blot with 10119-1-AP (CORO2A antibody) at dilution of 1:2000 incubated at room temperature for 1.5 hours.



Immunohistochemical analysis of paraffin-embedded human skin cancer tissue slide using 10119-1-AP (CORO2A antibody) at dilution of 1:200 (under 10x lens). Heat mediated antigen retrieval with Tris-EDTA buffer (pH 9.0).



WB result of CORO2A antibody (10119-1-AP; 1:4000; incubated at room temperature for 1.5 hours) with sh-Control and sh-CORO2A transfected Jurkat cells.