

À des fins de recherche uniquement

Anticorps Polyclonal de lapin anti-VGLL1



Numéro de catalogue: 10124-2-AP

Phare

3 Publications

Informations de base

Numéro de catalogue: 10124-2-AP	Numéro d'acquisition GenBank: BC000045	Méthode de purification: Purification par affinité contre l'antigène
Taille: 150ul, Concentration: 1000 µg/ml by Nanodrop;	Identification du gène (NCBI): 51442	Dilutions recommandées: WB 1:1000-1:6000 IHC 1:20-1:200
Hôte: Lapin	Nom complet: vestigial like 1 (Drosophila)	
Isotype: IgG	MW calculé: 29 kDa	
Immunogen Catalog Number: AG0169	MW observés: 26-29 kDa	

Applications

Applications testées:

IHC, WB, ELISA

Demandes citées:

IHC, WB

Spécificité de l'espèce:

Humain, rat, souris

Espèces citées:

Humain

Remarque-IHC: il est suggéré de démasquer l'antigène avec un tampon de TE buffer pH 9,0; (*) À défaut, le démasquage de l'antigène peut être effectué avec un tampon citrate pH 6,0.

Contrôles positifs:

WB : cellules Jurkat, cellules PC-3, tissu cérébral de rat, tissu cérébral de souris, tissu cérébral humain, tissu splénique de rat, tissu splénique de souris

IHC : tissu de cancer de la prostate humain,

Informations générales

VGLL1 is a specific coactivator for the mammalian TEFs. It can bind proteins of the TEA domain family of transcription factors. Vgl11-TEFs complex upregulates the expression of IGF1R, a proliferation-promoting gene, and facilitates anchorage-independent cell proliferation. The calculated molecular weight of VGLL1 is 29 kDa, and the observed molecular weight is 26-29 kDa (PMID:31816819,33087697).

Publications notables

Autrice	Pubmed ID	Journal	Application
María Ángeles Castilla	24891455	Endocr Relat Cancer	
Mi-Aie Hwang	36613819	Int J Mol Sci	WB
Bo-Kyung Kim	31816819	Cancers (Basel)	WB,IHC

Stockage

Stockage:

Stocker à -20°C. Stable pendant un an après l'expédition.

Tampon de stockage:

PBS avec azoture de sodium à 0,02 % et glycérol à 50 % pH 7,3

L'aliquotage n'est pas nécessaire pour le stockage à -20C

*** Les 20ul contiennent 0,1% de BSA.

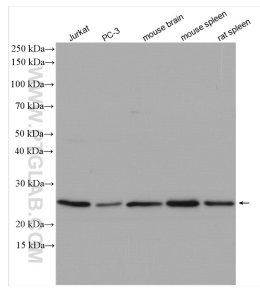
For technical support and original validation data for this product please contact:

T: 1 (888) 4PTGLAB (1-888-478-4522) (toll free in USA), or 1(312) 455-8498 (outside USA)

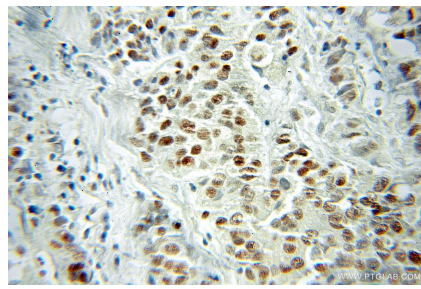
E: proteintech@ptglab.com
W: ptglab.com

This product is exclusively available under Proteintech Group brand and is not available to purchase from any other manufacturer.

Données de validation sélectionnées



Various lysates were subjected to SDS PAGE followed by western blot with 10124-2-AP (VGLL1 antibody) at dilution of 1:3000 incubated at room temperature for 1.5 hours.



Immunohistochemical analysis of paraffin-embedded human prostate cancer using 10124-2-AP (VGLL1 antibody) at dilution of 1:50 (under 10x lens).