

À des fins de recherche uniquement

# Anticorps Polyclonal de lapin anti-KIFC3



Numéro de catalogue: 10125-2-AP

Phare

6 Publications

## Informations de base

Numéro de catalogue:  
10125-2-AP

Taille:  
150ul, Concentration: 400 µg/ml by  
Nanodrop and 220 µg/ml by Bradford  
method using BSA as the standard;

Hôte:  
Lapin

Isotype:  
IgG

Immunogen Catalog Number:  
AG0172

Numéro d'acquisition GenBank:  
BC001211

Identification du gène (NCBI):  
3801

Nom complet:  
kinesin family member C3

MW calculé  
78 kDa

MW observés:  
80-85 kDa, 95-100 kDa

Méthode de purification:  
Purification par affinité contre  
l'antigène

Dilutions recommandées:  
WB 1:500-1:1000  
IP 0.5-4.0 ug for IP and 1:500-1:1000  
for WB

## Applications

Applications testées:  
IP, WB, ELISA

Demandes citées:  
IF, WB

Spécificité de l'espèce:  
Humain, rat, souris

Espèces citées:  
Humain, rat, singe, souris

Contrôles positifs:

WB : tissu pulmonaire de souris, tissu rénal de souris

IP : tissu rénal de souris,

## Informations générales

### Publications notables

Autrice	Pubmed ID	Journal	Application
Tatsuo Miyamoto	32368833	EMBO J	WB
Shimin Lu	36948354	Exp Cell Res	WB
Dietrich Denise D	23954441	Biochim Biophys Acta	WB, IF

## Stockage

Stockage:

Stocker à -20°C. Stable pendant un an après l'expédition.

Tampon de stockage:

PBS avec azoture de sodium à 0,02 % et glycérol à 50 % pH 7,3

L'aliquotage n'est pas nécessaire pour le stockage à -20C

\*\*\* Les 20ul contiennent 0,1% de BSA.

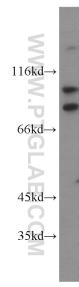
For technical support and original validation data for this product please contact:

T: 1 (888) 4PTGLAB (1-888-478-4522) (toll free  
in USA), or 1(312) 455-8498 (outside USA)

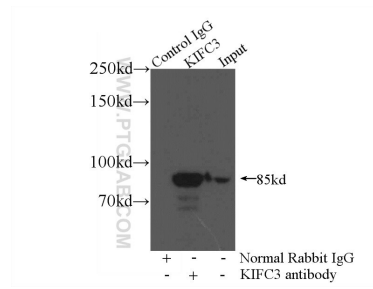
E: proteintech@ptglab.com  
W: ptglab.com

This product is exclusively available under Proteintech Group brand and is not available to purchase from any other manufacturer.

## Données de validation sélectionnées



mouse lung tissue were subjected to SDS PAGE followed by western blot with 10125-2-AP (KIFC3 antibody) at dilution of 1:500 incubated at room temperature for 1.5 hours.



IP Result of anti-KIFC3 (IP:10125-2-AP, 4ug; Detection:10125-2-AP 1:500) with mouse kidney tissue lysate 7200ug.