

À des fins de recherche uniquement

Anticorps Polyclonal de lapin anti-TMOD1



Numéro de catalogue: 10145-1-AP

5 Publications

Informations de base

Numéro de catalogue:

10145-1-AP

Taille:

150ul, Concentration: 450 µg/ml by Nanodrop;

Hôte:

Lapin

Isotype:

IgG

Immunogen Catalog Number:

AG0192

Numéro d'acquisition GenBank:

BC002660

Identification du gène (NCBI):

7111

Nom complet:

tropomodulin 1

MW calculé

41 kDa

MW observés:

41 kDa

Méthode de purification:

Purification par affinité contre l'antigène

Dilutions recommandées:

WB 1:1000-1:6000

IF 1:50-1:500

Applications

Applications testées:

IF, WB, ELISA

Demandes citées:

IF, IHC, WB

Spécificité de l'espèce:

Humain, rat, souris

Espèces citées:

Humain, souris

Contrôles positifs:

WB : tissu cérébral de souris, cerveau de rat, cœur de souris, muscle squelettique de souris

IF : tissu cardiaque de souris,

Informations générales

Actin filaments control cell morphology. The length of these filaments is regulated in muscle and nonmuscle cell types by tropomodulins 1-4 (Tmod1-4), a family of proteins that cap the pointed ends of actin filaments. The molecular weight of Tmod 1 is about 40 kDa.

Publications notables

Autrice	Pubmed ID	Journal	Application
Tomoki Ushijima	29158260	J Biol Chem	IF
Noriko Fujimoto	26848968	PLoS One	IF
Danuta E Dukala	26662919	Glia	WB

Stockage

Stockage:

Stocker à -20°C. Stable pendant un an après l'expédition.

Tampon de stockage:

PBS avec azoture de sodium à 0,02 % et glycérol à 50 % pH 7,3

L'aliquotage n'est pas nécessaire pour le stockage à -20C

*** Les 20ul contiennent 0,1% de BSA.

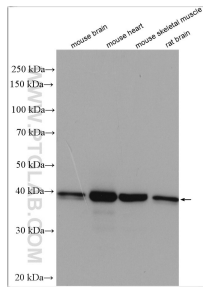
For technical support and original validation data for this product please contact:

T: 1 (888) 4PTGLAB (1-888-478-4522) (toll free in USA), or 1(312) 455-8498 (outside USA)

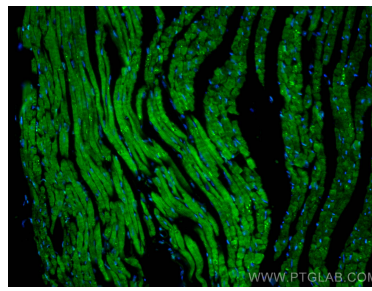
E: proteintech@ptglab.com
W: ptglab.com

This product is exclusively available under Proteintech Group brand and is not available to purchase from any other manufacturer.

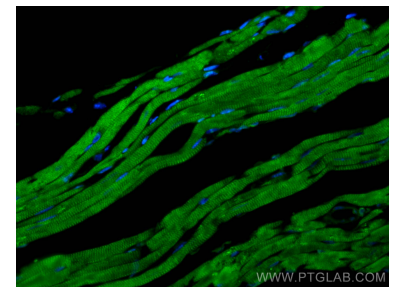
Données de validation sélectionnées



Various lysates were subjected to SDS PAGE followed by western blot with 10145-1-AP (TMOD1 antibody) at dilution of 1:3000 incubated at room temperature for 1.5 hours.



Immunofluorescent analysis of (4% PFA) fixed mouse heart tissue using TMOD1 antibody (10145-1-AP) at dilution of 1:200 and CoraLite® 488-Conjugated AffiniPure Goat Anti-Rabbit IgG(H+L).



Immunofluorescent analysis of (4% PFA) fixed mouse heart tissue using TMOD1 antibody (10145-1-AP) at dilution of 1:200 and CoraLite® 488-Conjugated AffiniPure Goat Anti-Rabbit IgG(H+L).