

À des fins de recherche uniquement

Anticorps Polyclonal de lapin anti- PREB



Numéro de catalogue: 10146-2-AP

Phare

5 Publications

Informations de base

Numéro de catalogue:

10146-2-AP

Taille:

150ul, Concentration: 500 µg/ml by Nanodrop;

Hôte:

Lapin

Isotype:

IgG

Immunogen Catalog Number:

AG0202

Numéro d'acquisition GenBank:

BC002765

Identification du gène (NCBI):

10113

Nom complet:

prolactin regulatory element binding

MW calculé

45 kDa

MW observés:

45 kDa

Méthode de purification:

Purification par affinité contre l'antigène

Dilutions recommandées:

WB 1:500-1:1000

IP 0.5-4.0 ug for IP and 1:500-1:1000 for WB

IHC 1:20-1:200

IF 1:10-1:100

Applications

Applications testées:

IF, IHC, IP, WB, ELISA

Demandes citées:

CoIP, IF, IP, WB

Spécificité de l'espèce:

Humain, souris

Espèces citées:

Humain, souris

Contrôles positifs:

WB : cellules SKOV-3, cellules 3T3-L1, cellules HepG2, cellules HT-1080

IP : cellules SKOV-3,

IHC : tissu de cancer de la prostate humain, tissu de tumeur ovarienne humain

IF : cellules HepG2,

Remarque-IHC: il est suggéré de démasquer l'antigène avec un tampon de TE buffer pH 9,0; (*) À défaut, le démasquage de l'antigène peut être effectué avec un tampon citrate pH 6,0.

Informations générales

PREB contains two PQ-rich potential transactivation domains, but no apparent DNA-binding motif, and exhibits sequence-specific binding to Pit1-binding element of the prolactin (PRL) promoter. It may act as a transcriptional regulator and is thought to be involved in some of the developmental abnormalities observed in patients with partial trisomy 2p.

Publications notables

Autrice	Pubmed ID	Journal	Application
Mengyue You	36252341	Redox Biol	WB
Jiaxin Sun	28515233	J Cell Sci	WB, CoIP
Joo-Man Park	29601978	Biochim Biophys Acta	WB

Stockage

Stockage:

Stocker à -20°C. Stable pendant un an après l'expédition.

Tampon de stockage:

PBS avec azoture de sodium à 0,02 % et glycérol à 50 % pH 7,3

L'aliquotage n'est pas nécessaire pour le stockage à -20C

*** Les 20ul contiennent 0,1% de BSA.

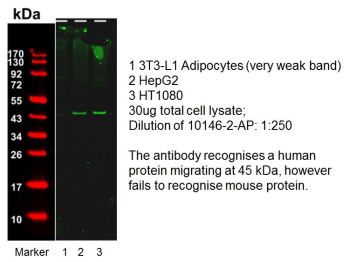
For technical support and original validation data for this product please contact:

T: 1 (888) 4PTGLAB (1-888-478-4522) (toll free in USA), or 1(312) 455-8498 (outside USA)

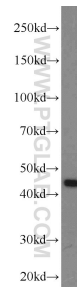
E: proteintech@ptglab.com
W: ptglab.com

This product is exclusively available under Proteintech Group brand and is not available to purchase from any other manufacturer.

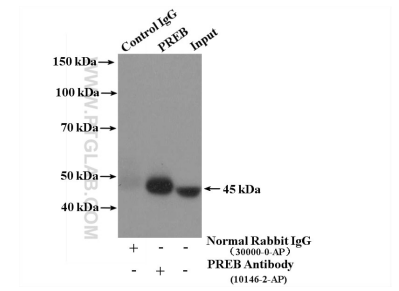
Données de validation sélectionnées



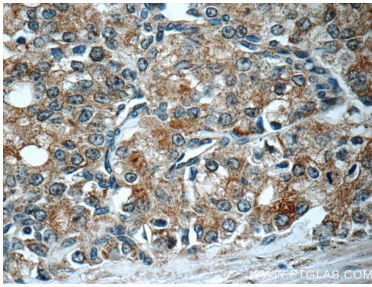
WB result of anti-PREB (10146-2-AP, 1:250) with HepG2 and HT1080 by Dr. Dzmitry Batrakov.



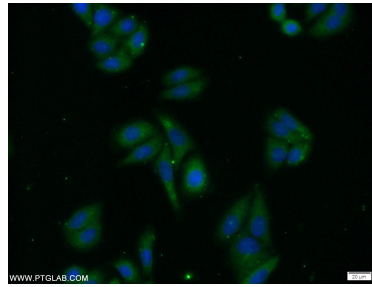
SKOV-3 cells were subjected to SDS PAGE followed by western blot with 10146-2-AP (PREB antibody) at dilution of 1:600 incubated at room temperature for 1.5 hours.



IP Result of anti-PREB (IP:10146-2-AP, 4ug; Detection:10146-2-AP 1:500) with SKOV-3 cells lysate 3200ug.



Immunohistochemical analysis of paraffin-embedded human prostate cancer tissue slide using 10146-2-AP (PREB Antibody) at dilution of 1:50 (under 40x lens).



Immunofluorescent analysis of HepG2 cells using 10146-2-AP (PREB antibody) at dilution of 1:25 and Alexa Fluor 488-conjugated AffiniPure Goat Anti-Rabbit IgG(H+L).