

À des fins de recherche uniquement

# Anticorps Polyclonal de lapin anti-PEF1



Numéro de catalogue: 10151-1-AP

1 Publications

## Informations de base

Numéro de catalogue:  
10151-1-AP

Taille:  
150ul , Concentration: 500 µg/ml by  
Nanodrop and 333 µg/ml by Bradford  
method using BSA as the standard;

Hôte:  
Lapin

Isotype:  
IgG

Immunogen Catalog Number:  
AG0198

Numéro d'acquisition GenBank:  
BC002773

Identification du gène (NCBI):  
553115

Nom complet:  
penta-EF-hand domain containing 1

MW calculé  
30 kDa

MW observés:  
30 kDa

Méthode de purification:  
Purification par affinité contre  
l'antigène

Dilutions recommandées:  
WB 1:1000-1:6000  
IP 0.5-4.0 ug for IP and 1:500-1:1000  
for WB

## Applications

Applications testées:  
IP, WB, ELISA

Demandes citées:  
IF, WB

Spécificité de l'espèce:  
Humain

Espèces citées:  
Humain

Contrôles positifs:

WB : cellules HEK-293, cellules HeLa, cellules Jurkat

IP : cellules HEK-293,

## Informations générales

### Publications notables

Auteur	Pubmed ID	Journal	Application
Yang Xiaoli X	20000738	J Proteome Res	WB,IF

## Stockage

Stockage:

Stocker à -20°C. Stable pendant un an après l'expédition.

Tampon de stockage:

PBS avec azoture de sodium à 0,02 % et glycérol à 50 % pH 7,3

L'aliquotage n'est pas nécessaire pour le stockage à -20C

\*\*\* Les 20ul contiennent 0,1% de BSA.

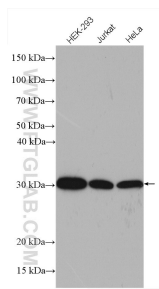
For technical support and original validation data for this product please contact:

T: 1 (888) 4PTGLAB (1-888-478-4522) (toll free  
in USA), or 1(312) 455-8498 (outside USA)

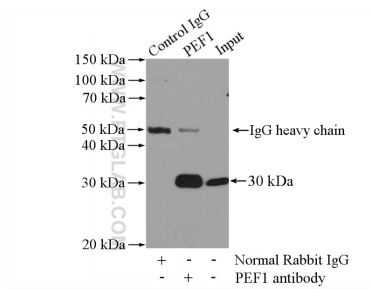
E: proteintech@ptglab.com  
W: ptglab.com

This product is exclusively available under Proteintech Group brand and is not available to purchase from any other manufacturer.

## Données de validation sélectionnées



Various lysates were subjected to SDS PAGE followed by western blot with 10151-1-AP (PEF1 antibody) at dilution of 1:3000 incubated at room temperature for 1.5 hours.



IP Result of anti-PEF1 (IP:10151-1-AP, 4ug; Detection:10151-1-AP 1:500) with HEK-293 cells lysate 3200ug.