

À des fins de recherche uniquement

# Anticorps Polyclonal de lapin anti-CDC42



Numéro de catalogue: 10155-1-AP

Phare

50 Publications

## Informations de base

Numéro de catalogue: 10155-1-AP	Numéro d'acquisition GenBank: BC002711	Méthode de purification: Purification par affinité contre l'antigène
Taille: 150ul, Concentration: 600 µg/ml by Nanodrop;	Identification du gène (NCBI): 998	Dilutions recommandées: WB 1:500-1:2000 IHC 1:50-1:500 IF 1:20-1:200
Hôte: Lapin	Nom complet: cell division cycle 42 (GTP binding protein, 25kDa)	
Isotype: IgG	MW calculé: 21 kDa	
Immunogen Catalog Number: AG0207	MW observés: 21 kDa	

## Applications

### Applications testées:

IF, IHC, WB, ELISA

### Demandes citées:

CoIP, IF, IHC, WB

### Spécificité de l'espèce:

Humain, rat, souris

### Espèces citées:

bovin, Humain, poulet, rat, souris, Hamster

**Remarque-IHC: il est suggéré de démasquer l'antigène avec un tampon de TE buffer pH 9,0; (\*) À défaut, le démasquage de l'antigène peut être effectué avec un tampon citrate pH 6,0.**

### Contrôles positifs:

WB : cellules HT-29, cellules C6, cellules HeLa, cellules Jurkat, cellules NIH/3T3, tissu cérébral de souris

IHC : tissu de cancer du pancréas humain, tissu de muscle squelettique humain, tissu pancréatique humain

IF : cellules C6, cellules HeLa

## Informations générales

Cdc42, the human homologue of the cell division cycle 42 of *Saccharomyces cerevisiae*, belongs to the Rho/Rac subfamily of Ras-like GTPases. It acts as molecular switches to regulate numerous cellular responses including the organization of the actin cytoskeleton, gene transcription, cell cycle progression, and membrane trafficking. The molecular weight is about 21 kd.

## Publications notables

Autrice	Pubmed ID	Journal	Application
Yu-Yuan Zhang	36259516	J Biol Chem	WB
Xiang Pan	28979695	Am J Transl Res	WB
Teng Zhou	25212524	Biomaterials	WB

## Stockage

### Stockage:

Stocker à -20°C. Stable pendant un an après l'expédition.

### Tampon de stockage:

PBS avec azoture de sodium à 0,02 % et glycérol à 50 % pH 7,3

L'aliquotage n'est pas nécessaire pour le stockage à -20C

\*\*\* Les 20ul contiennent 0,1% de BSA.

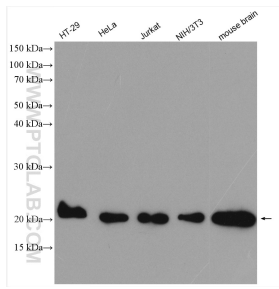
For technical support and original validation data for this product please contact:

T: 1 (888) 4PTGLAB (1-888-478-4522) (toll free in USA), or 1(312) 455-8498 (outside USA)

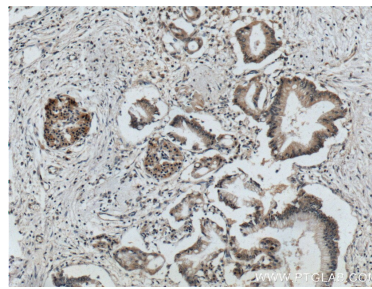
E: proteintech@ptglab.com  
W: ptglab.com

This product is exclusively available under Proteintech Group brand and is not available to purchase from any other manufacturer.

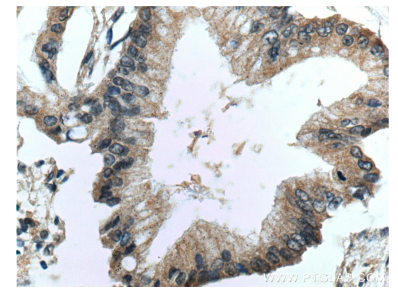
## Données de validation sélectionnées



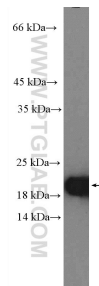
Various lysates were subjected to SDS PAGE followed by western blot with 10155-1-AP (CDC42 antibody) at dilution of 1:1000 incubated at room temperature for 1.5 hours.



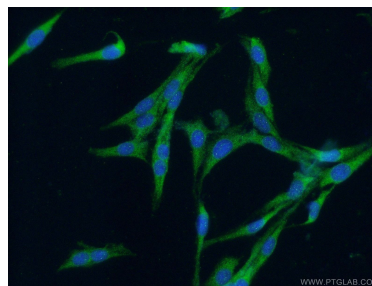
Immunohistochemical analysis of paraffin-embedded human pancreas cancer tissue slide using 10155-1-AP (CDC42 Antibody) at dilution of 1:200 (under 10x lens).



Immunohistochemical analysis of paraffin-embedded human pancreas cancer tissue slide using 10155-1-AP (CDC42 Antibody) at dilution of 1:200 (under 40x lens).



C6 cells were subjected to SDS PAGE followed by western blot with 10155-1-AP (CDC42 Antibody) at dilution of 1:600 incubated at room temperature for 1.5 hours.



Immunofluorescent analysis of (-20°C Ethanol) fixed C6 cells using 10155-1-AP (CDC42 antibody) at dilution of 1:50 and Alexa Fluor 488-conjugated AffiniPure Goat Anti-Rabbit IgG(H+L).