

À des fins de recherche uniquement

Anticorps Polyclonal de lapin anti-MCHR1



Numéro de catalogue: 10163-1-AP

1 Publications

Informations de base

Numéro de catalogue: 10163-1-AP	Numéro d'acquisition GenBank: BC001736	Méthode de purification: Purification par affinité contre l'antigène
Taille: 150ul, Concentration: 600 µg/ml by Nanodrop and 150 µg/ml by Bradford method using BSA as the standard;	Identification du gène (NCBI): 2847	Dilutions recommandées: WB 1:500-1:2000 IHC 1:20-1:200
Hôte: Lapin	Nom complet: melanin-concentrating hormone receptor 1	
Isotype: IgG	MW calculé: 46-50 kDa	
Immunogen Catalog Number: AG0177	MW observés: 46 kDa, 35 kDa	

Applications

Applications testées: IHC, WB, ELISA	Contrôles positifs: WB : Cingulaire antérieur humain (Cortex Cingulaire antérieur human), IHC : tissu cardiaque humain,
Demandes citées: WB	
Spécificité de l'espèce: Humain	
Espèces citées: Humain	
Remarque-IHC: il est suggéré de démasquer l'antigène avec un tampon de TE buffer pH 9,0; (*) À défaut, le démasquage de l'antigène peut être effectué avec un tampon citrate pH 6,0.	

Informations générales

Publications notables

Autrice	Pubmed ID	Journal	Application
Jun Tian	34745423	Oxid Med Cell Longev	WB

Stockage

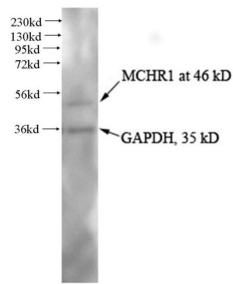
Stockage:
Stocker à -20°C. Stable pendant un an après l'expédition.
Tampon de stockage:
PBS avec azoture de sodium à 0,02 % et glycérol à 50 % pH 7,3
L'aliquotage n'est pas nécessaire pour le stockage à -20C

*** Les 20ul contiennent 0,1% de BSA.

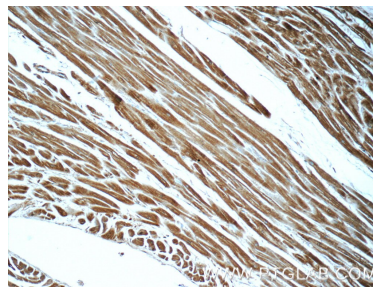
For technical support and original validation data for this product please contact:
T: 1 (888) 4PTGLAB (1-888-478-4522) (toll free in USA), or 1(312) 455-8498 (outside USA)
E: proteintech@ptglab.com
W: ptglab.com

This product is exclusively available under Proteintech Group brand and is not available to purchase from any other manufacturer.

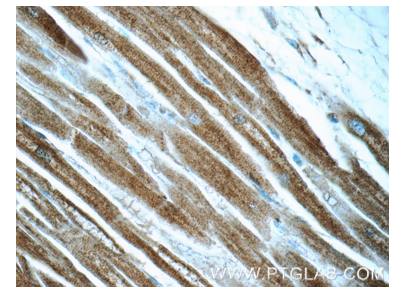
Données de validation sélectionnées



Human anterior cingulate tissue were subjected to SDS PAGE followed by western blot with 10163-1-AP (MCHR1 antibody) at dilution of 1:1000.



Immunohistochemical analysis of paraffin-embedded human heart tissue slide using 10163-1-AP (MCHR1 Antibody) at dilution of 1:50 (under 10x lens).



Immunohistochemical analysis of paraffin-embedded human heart tissue slide using 10163-1-AP (MCHR1 Antibody) at dilution of 1:50 (under 40x lens).