

À des fins de recherche uniquement

Anticorps Polyclonal de lapin anti-BCS1L



Numéro de catalogue: 10175-2-AP

7 Publications

Informations de base

Numéro de catalogue:
10175-2-AP

Taille:
150ul, Concentration: 400 µg/ml by Nanodrop and 333 µg/ml by Bradford method using BSA as the standard;

Hôte:
Lapin

Isotype:
IgG

Immunogen Catalog Number:
AG0231

Numéro d'acquisition GenBank:
BC007500

Identification du gène (NCBI):
617

Nom complet:
BCS1-like (yeast)

MW calculé
48 kDa

MW observés:
50-55 kDa

Méthode de purification:
Purification par affinité contre l'antigène

Dilutions recommandées:
WB 1:500-1:1000
IHC 1:20-1:200
IF 1:20-1:200

Applications

Applications testées:
IF, IHC, WB, ELISA

Demandes citées:
WB

Spécificité de l'espèce:
Humain, rat, souris

Espèces citées:
Humain

Remarque-IHC: il est suggéré de démasquer l'antigène avec un tampon de TE buffer pH 9,0; (*) A défaut, 'le démasquage de l'antigène peut être effectué avec un tampon citrate pH 6,0.

Contrôles positifs:

WB: cellules A549, cellules HEK-293, cellules HeLa, tissu cérébral humain, tissu de côlon de souris, tissu de muscle squelettique de souris, tissu d'intestin grêle de souris, tissu hépatique de rat, tissu hépatique de souris, tissu rénal de souris

IHC: tissu de gliome humain, tissu rénal humain

IF: cellules A549,

Informations générales

Human BCS1-like (BCS1L), a mitochondrial inner-membrane protein, is a chaperone necessary for the assembly of mitochondrial respiratory chain complex III. Recently studies indicated that the mutations in this protein may cause the GRACILE (growth retardation, aminoaciduria, cholestasis, iron overload, lacticidosis, and early death) syndrome, a recessively inherited lethal disease characterized by fetal growth retardation, lactic acidosis, aminoaciduria, cholestasis, and abnormalities in iron metabolism.

Publications notables

Autrice	Pubmed ID	Journal	Application
Mineri Rossana R	19492094	PLoS One	WB
Sánchez Ester E	23168492	Biochim Biophys Acta	WB
Morán María M	20518024	Hum Mutat	WB

Stockage

Stockage:

Stocker à -20°C. Stable pendant un an après l'expédition.

Tampon de stockage:

PBS avec azoture de sodium à 0,02 % et glycérol à 50 % pH 7,3

L'aliquotage n'est pas nécessaire pour le stockage à -20C

*** Les 20ul contiennent 0,1% de BSA.

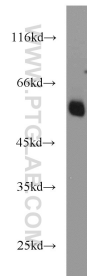
For technical support and original validation data for this product please contact:

T: 1 (888) 4PTGLAB (1-888-478-4522) (toll free in USA), or 1(312) 455-8498 (outside USA)

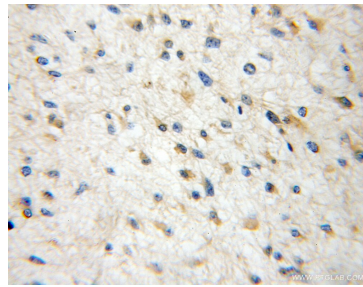
E: proteintech@ptglab.com
W: ptglab.com

This product is exclusively available under Proteintech Group brand and is not available to purchase from any other manufacturer.

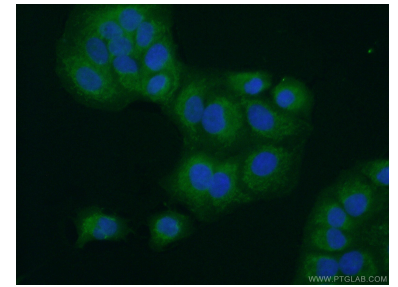
Données de validation sélectionnées



A549 cells were subjected to SDS PAGE followed by western blot with 10175-2-AP (BCS1L antibody) at dilution of 1:1000 incubated at room temperature for 1.5 hours.



Immunohistochemical analysis of paraffin-embedded human gliomas using 10175-2-AP (BCS1L antibody) at dilution of 1:50 (under 10x lens).



Immunofluorescent analysis of (10% Formaldehyde) fixed A549 cells using 10175-2-AP (BCS1L antibody) at dilution of 1:50 and Alexa Fluor 488-conjugated AffiniPure Goat Anti-Rabbit IgG(H+L).