

À des fins de recherche uniquement

Anticorps Polyclonal de lapin anti-Alpha SNAP



Numéro de catalogue: 10184-1-AP

Informations de base

Numéro de catalogue:
10184-1-AP

Taille:
150ul , Concentration: 500 µg/ml by
Bradford method using BSA as the
standard;

Hôte:
Lapin

Isotype:
IgG

Numéro d'acquisition GenBank:
BC001165

Identification du gène (NCBI):
8775

Nom complet:
N-ethylmaleimide-sensitive factor
attachment protein, alpha

MW calculé

34 kDa

MW observés:

34 kDa

Méthode de purification:
Purification par affinité contre
l'antigène

Dilutions recommandées:
WB 1:500-1:1000

Applications

Applications testées:
WB, ELISA

Spécificité de l'espèce:
Humain, rat, souris

Contrôles positifs:

WB : tissu cérébral de souris,

Informations générales

SNAPs (soluble NSF-attachment proteins) may play an important role in the process of docking and fusion of vesicles to their target membranes, according to the 'SNARE hypothesis'. NAPA (Alpha-SNAP) was found in a wide range of tissues and act synergistically in intra-Golgi transport. This antibody recognizes a 34kd protein in SDS page.

Stockage

Stockage:

Stocker à -20°C. Stable pendant un an après l'expédition.

Tampon de stockage:

PBS avec azoture de sodium à 0,02 % et glycérol à 50 % pH 7,3

L'aliquotage n'est pas nécessaire pour le stockage à -20C

***** Les 20ul contiennent 0,1% de BSA.**

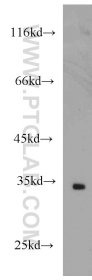
For technical support and original validation data for this product please contact:

T: 1 (888) 4PTGLAB (1-888-478-4522) (toll free
in USA), or 1(312) 455-8498 (outside USA)

E: proteintech@ptglab.com
W: ptglab.com

This product is exclusively available under Proteintech Group brand and is not available to purchase from any other manufacturer.

Données de validation sélectionnées



mouse brain tissue were subjected to SDS PAGE followed by western blot with 10184-1-AP (alpha-SNAP antibody) at dilution of 1:500 incubated at room temperature for 1.5 hours.