

À des fins de recherche uniquement

# Anticorps Polyclonal de lapin anti-RCN2



Numéro de catalogue: 10193-2-AP

Phare

12 Publications

## Informations de base

Numéro de catalogue:  
10193-2-AP

Taille:  
150ul, Concentration: 350 µg/ml by Nanodrop and 293 µg/ml by Bradford method using BSA as the standard;

Hôte:  
Lapin

Isotype:  
IgG

Immunogen Catalog Number:  
AG0247

Numéro d'acquisition GenBank:  
BC004892

Identification du gène (NCBI):

5955

Nom complet:  
reticulocalbin 2, EF-hand calcium binding domain

MW calculé

37 kDa

MW observés:

55 kDa

Méthode de purification:

Purification par affinité contre l'antigène

Dilutions recommandées:

WB 1:1000-1:4000

IP 0.5-4.0 ug for IP and 1:200-1:1000 for WB

IHC 1:20-1:200

IF 1:350-1:1400

## Applications

Applications testées:

IF, IHC, IP, WB, ELISA

Demandes citées:

CoIP, IF, IHC, WB

Spécificité de l'espèce:

Humain, rat, souris

Espèces citées:

Humain, rat, souris

**Remarque-IHC: il est suggéré de démasquer l'antigène avec un tampon de TE buffer pH 9,0; (\*) A défaut, 'le démasquage de l'antigène peut être 'effectué avec un tampon citrate pH 6,0.**

Contrôles positifs:

WB : cellules HEK-293, cellules HeLa, tissu cérébral humain, tissu pulmonaire de souris

IP : tissu pulmonaire de souris,

IHC : tissu de gliome humain, tissu testiculaire humain

IF : cellules HepG2, cellules HeLa

## Informations générales

Reticulocalbin 2 (RCN2) is a Ca(2+)-binding protein that is specifically localized in the endoplasmic reticulum (ER). It is also termed ERC-55, i.e. ER calcium-binding protein of 55 kDa. It is a single copy gene and is encoded by an approximately 1900-base mRNA, which shows a ubiquitous expression pattern. The protein comprises an amino-terminal signal sequence followed by six copies of the EF-hand Ca2+ binding motif.

## Publications notables

Autrice	Pubmed ID	Journal	Application
Makoto Nakakido	27572108	Int J Oncol	WB,IF
Gang Wang	29218241	Am J Cancer Res	IHC,WB
Chengjie Mei	34094681	Am J Cancer Res	WB

## Stockage

Stockage:

Stocker à -20°C. Stable pendant un an après l'expédition.

Tampon de stockage:

PBS avec azoture de sodium à 0,02 % et glycérol à 50 % pH 7,3

L'aliquotage n'est pas nécessaire pour le stockage à -20C

\*\*\* Les 20ul contiennent 0,1% de BSA.

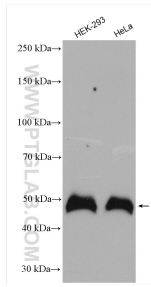
For technical support and original validation data for this product please contact:

T: 1 (888) 4PTGLAB (1-888-478-4522) (toll free in USA), or 1(312) 455-8498 (outside USA)

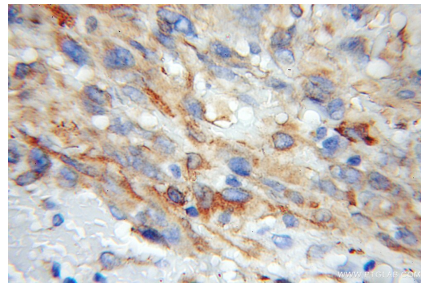
E: proteintech@ptglab.com  
W: ptglab.com

This product is exclusively available under Proteintech Group brand and is not available to purchase from any other manufacturer.

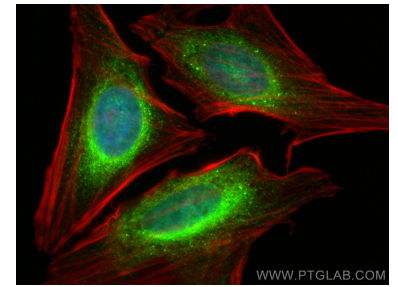
## Données de validation sélectionnées



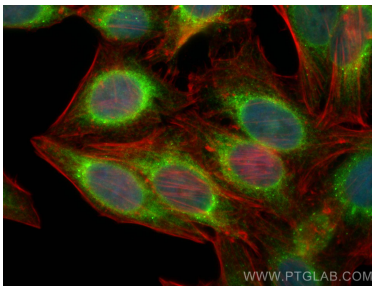
Various lysates were subjected to SDS PAGE followed by western blot with 10193-2-AP (RCN2 antibody) at dilution of 1:2000 incubated at room temperature for 1.5 hours.



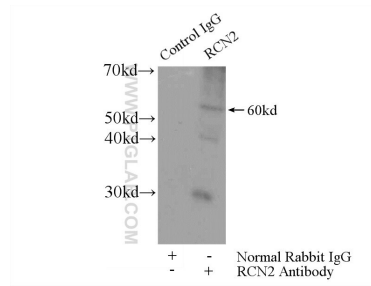
Immunohistochemical analysis of paraffin-embedded human gliomas using 10193-2-AP (RCN2 antibody) at dilution of 1:50 (under 10x lens).



Immunofluorescent analysis of (4% PFA) fixed HeLa cells using RCN2 antibody (10193-2-AP) at dilution of 1:700 and CoraLite®488-Conjugated AffiniPure Goat Anti-Rabbit IgG(H+L), CL594-phalloidin (red).



Immunofluorescent analysis of (4% PFA) fixed HepG2 cells using RCN2 antibody (10193-2-AP) at dilution of 1:700 and CoraLite®488-Conjugated AffiniPure Goat Anti-Rabbit IgG(H+L), CL594-phalloidin (red).



IP Result of anti-RCN2 (IP:10193-2-AP, 4ug; Detection:10193-2-AP 1:400) with mouse lung tissue lysate 2800ug.