

À des fins de recherche uniquement

Anticorps Polyclonal de lapin anti-CAPG



Numéro de catalogue: 10194-1-AP

Phare

20 Publications

Informations de base

Numéro de catalogue:
10194-1-AP

Taille:
150ul, Concentration: 600 µg/ml by
Nanodrop;

Hôte:
Lapin

Isotype:
IgG

Immunogen Catalog Number:
AG0248

Numéro d'acquisition GenBank:
BC000728

Identification du gène (NCBI):
822

Nom complet:
capping protein (actin filament),
gelsolin-like

MW calculé
39 kDa

MW observés:
39-42 kDa

Méthode de purification:
Purification par affinité contre
l'antigène

Dilutions recommandées:
WB 1:1000-1:4000
IP 0.5-4.0 ug for IP and 1:500-1:1000
for WB
IHC 1:50-1:500

Applications

Applications testées:
IHC, IP, WB, ELISA

Demandes citées:
IF, IHC, WB

Spécificité de l'espèce:
Humain, rat, souris

Espèces citées:
Humain, rat, souris

Contrôles positifs:

WB : cellules HL-60, cellules HeLa, cœur de rat, cœur de
souris, tissu pulmonaire de rat

IP : tissu cardiaque de souris,

IHC : tissu de cancer de la prostate humaine, tissu
d'amygdalite humaine, tissu de cancer du poumon
humain

**Remarque-IHC: il est suggéré de démasquer
l'antigène avec un tampon de TE buffer pH
9,0; (*) À défaut, le démasquage de
l'antigène peut être effectué avec un
tampon citrate pH 6,0.**

Informations générales

CapG (gelsolin-like actin-capping protein) is a member of the gelsolin superfamily proteins, which regulates actin filament length by capping or severing filaments. Studies have shown a role for CapG in regulating cell motility. The expression of CapG is upregulated under hypoxia and in turn increases the motility of cells. Recently it has been reported that the overexpression of CapG is associated with the progression of lung adenocarcinoma as well as lymphatic invasion status of cholangiocarcinoma, which may be used for prognosis of these tumors. (21908955,22155129)

Publications notables

Autrice	Pubmed ID	Journal	Application
Wei Wu	29113183	Oncol Lett	WB, IHC
Bin Chen	29285153	Exp Ther Med	WB
Yashuang Yang	36385596	Front Med	WB

Stockage

Stockage:

Stocker à -20°C. Stable pendant un an après l'expédition.

Tampon de stockage:

PBS avec azoture de sodium à 0,02 % et glycérol à 50 % pH 7,3

L'aliquotage n'est pas nécessaire pour le stockage à -20C

*** Les 20ul contiennent 0,1% de BSA.

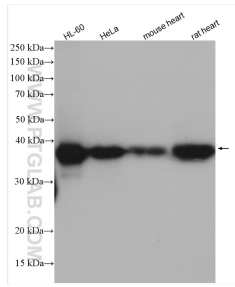
For technical support and original validation data for this product please contact:

T: 1 (888) 4PTGLAB (1-888-478-4522) (toll free
in USA), or 1(312) 455-8498 (outside USA)

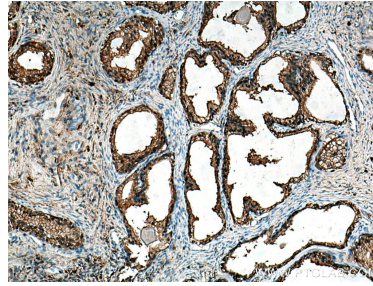
E: proteintech@ptglab.com
W: ptglab.com

This product is exclusively available under Proteintech Group brand and is not available to purchase from any other manufacturer.

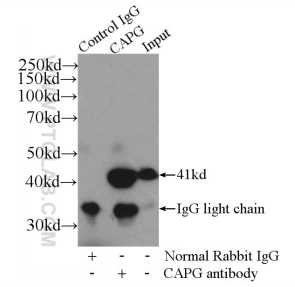
Données de validation sélectionnées



Various lysates were subjected to SDS PAGE followed by western blot with 10194-1-AP (CAPG antibody) at dilution of 1:2000 incubated at room temperature for 1.5 hours.



Immunohistochemical analysis of paraffin-embedded human prostate cancer tissue slide using 10194-1-AP (CAPG antibody) at dilution of 1:200 (under 10x lens). Heat mediated antigen retrieval with Tris-EDTA buffer (pH 9.0).



IP Result of anti-CAPG (IP:10194-1-AP, 4ug; Detection:10194-1-AP 1:500) with mouse heart tissue lysate 4000ug.