

À des fins de recherche uniquement

# Anticorps Polyclonal de lapin anti-RUVBL2



Numéro de catalogue: 10195-1-AP

Phare

20 Publications

## Informations de base

Numéro de catalogue:

10195-1-AP

Taille:

150ul, Concentration: 500 µg/ml by Nanodrop;

Hôte:

Lapin

Isotype:

IgG

Immunogen Catalog Number:

AG0253

Numéro d'acquisition GenBank:

BC000428

Identification du gène (NCBI):

10856

Nom complet:

RuvB-like 2 (E. coli)

MW calculé

51 kDa

MW observés:

51 kDa

Méthode de purification:

Purification par affinité contre l'antigène

Dilutions recommandées:

WB 1:500-1:2000

IP 0.5-4.0 µg for IP and 1:500-1:1000 for WB

IHC 1:20-1:200

IF 1:200-1:800

## Applications

Applications testées:

IF, IHC, IP, WB, ELISA

Demandes citées:

IF, IHC, IP, WB

Spécificité de l'espèce:

Humain, rat, souris

Espèces citées:

Humain, souris

**Remarque-IHC: il est suggéré de démasquer l'antigène avec un tampon de TE buffer pH 9.0; (\*) À défaut, le démasquage de l'antigène peut être effectué avec un tampon citrate pH 6.0.**

Contrôles positifs:

WB : cellules C2C12, cellules Daudi, cellules HeLa, cellules HepG2

IP : cellules HeLa, tissu cérébral de souris

IHC : tissu testiculaire humain, tissu cardiaque humain, tissu cérébral humain, tissu cutané humain, tissu de gliome humain, tissu de lymphome humain, tissu ovarien humain, tissu placentaire humain, tissu pulmonaire humain, tissu rénal humain, tissu splénique humain

IF : cellules HepG2,

## Informations générales

RuvB-like 2 (E. coli) (RUVBL2, synonyms: ECP51, TIP48, CGI-46, TIP49B) is the second human homologue of the bacterial RuvB gene. Bacterial RuvB protein is a DNA helicase essential for homologous recombination and DNA double-strand break repair. Functional analysis showed that RUVBL2 has both ATPase and DNA helicase activities.

## Publications notables

Autrice	Pubmed ID	Journal	Application
Tao Yan	31572066	Cancer Cell Int	IHC
Franklin C Harwood	30258985	Sci Adv	WB
Jonathan Bizarro	25404746	J Cell Biol	WB

## Stockage

Stockage:

Stocker à -20°C. Stable pendant un an après l'expédition.

Tampon de stockage:

PBS avec azoture de sodium à 0,02 % et glycérol à 50 % pH 7,3

L'aliquotage n'est pas nécessaire pour le stockage à -20C

\*\*\* Les 20ul contiennent 0,1% de BSA.

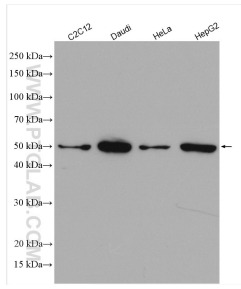
For technical support and original validation data for this product please contact:

T: 1 (888) 4PTGLAB (1-888-478-4522) (toll free in USA), or 1(312) 455-8498 (outside USA)

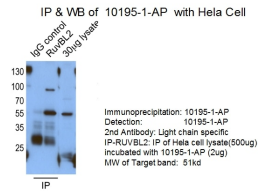
E: [proteintech@ptglab.com](mailto:proteintech@ptglab.com)  
W: [ptglab.com](http://ptglab.com)

This product is exclusively available under Proteintech Group brand and is not available to purchase from any other manufacturer.

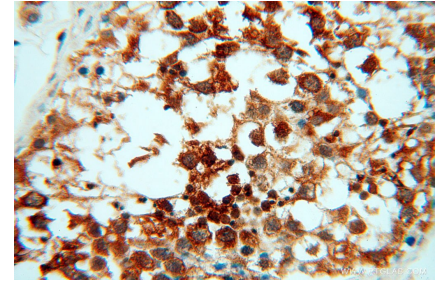
## Données de validation sélectionnées



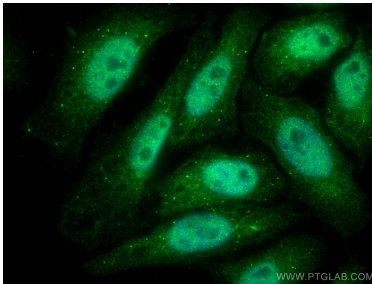
Various lysates were subjected to SDS PAGE followed by western blot with 10195-1-AP (RUVBL2 antibody) at dilution of 1:1000 incubated at room temperature for 1.5 hours.



IP result of anti-RUVBL2 (10195-1-AP for IP and Detection).



Immunohistochemical analysis of paraffin-embedded human testis using 10195-1-AP (RUVBL2 antibody) at dilution of 1:50 (under 40x lens).



Immunofluorescent analysis of (4% PFA) fixed HepG2 cells using RUVBL2 antibody (10195-1-AP) at dilution of 1:400 and CoraLite®488-Conjugated AffiniPure Goat Anti-Rabbit IgG(H+L).