

À des fins de recherche uniquement

Anticorps Polyclonal de lapin anti-ARL4C



Numéro de catalogue: 10202-1-AP

Phare

9 Publications

Informations de base

Numéro de catalogue:

10202-1-AP

Numéro d'acquisition GenBank:

BC001051

Méthode de purification:

Purification par affinité contre l'antigène

Taille:

150ul, Concentration: 300 µg/ml by Nanodrop and 200 µg/ml by Bradford method using BSA as the standard;

Identification du gène (NCBI):

10123

Dilutions recommandées:

WB 1:500-1:1000
IP 0.5-4.0 ug for IP and 1:500-1:1000 for WB
IHC 1:50-1:500
IF 1:50-1:500

Hôte:

Lapin

Nom complet:

ADP-ribosylation factor-like 4C

MW calculé

21 kDa

Isotype:

IgG

MW observés:

21-25 kDa

Immunogen Catalog Number:

AG0246

Applications

Applications testées:

IF, IHC, IP, WB, ELISA

Demandes citées:

IF, IHC, WB

Spécificité de l'espèce:

Humain

Espèces citées:

Humain, souris

Remarque-IHC: il est suggéré de démasquer l'antigène avec un tampon de TE buffer pH 9,0; (*) A défaut, le démasquage de l'antigène peut être effectué avec un tampon citrate pH 6,0.

Contrôles positifs:

WB : cellules HUVEC, cellules Jurkat, tissu cérébral humain

IP : cellules HUVEC,

IHC : tissu de cancer du côlon humain, tissu pancréatique humain

IF : cellules HUVEC,

Informations générales

Publications notables

Autrice	Pubmed ID	Journal	Application
Jisoo S Han	32873638	Proc Natl Acad Sci U S A	WB, IF
Shigehisa Kubota	33092599	World J Surg Oncol	IHC
Taotao Sheng	34635154	Genome Med	WB

Stockage

Stockage:

Stocker à -20°C. Stable pendant un an après l'expédition.

Tampon de stockage:

PBS avec azoture de sodium à 0,02 % et glycérol à 50 % pH 7,3

L'aliquotage n'est pas nécessaire pour le stockage à -20C

*** Les 20ul contiennent 0,1% de BSA.

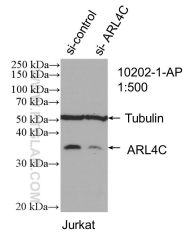
For technical support and original validation data for this product please contact:

T: 1 (888) 4PTGLAB (1-888-478-4522) (toll free in USA), or 1(312) 455-8498 (outside USA)

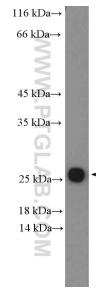
E: proteintech@ptglab.com
W: ptglab.com

This product is exclusively available under Proteintech Group brand and is not available to purchase from any other manufacturer.

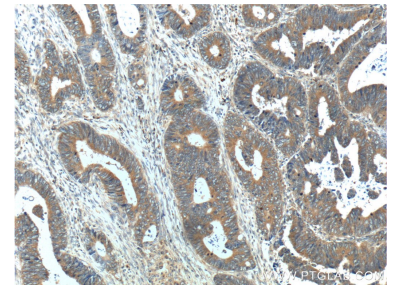
Données de validation sélectionnées



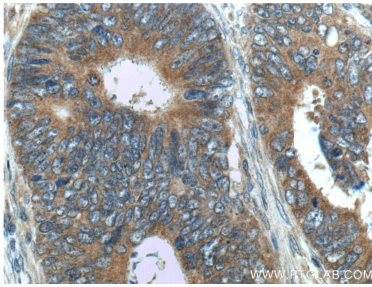
WB result of ARL4C antibody (10202-1-AP; 1:500; incubated at room temperature for 1.5 hours) with sh-Control and sh-ARL4C transfected Jurkat cells.



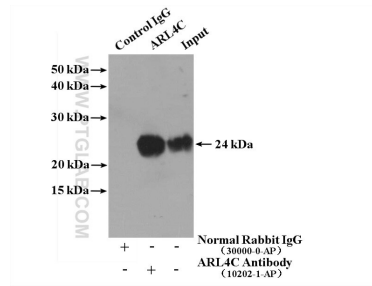
HUVEC cells were subjected to SDS PAGE followed by western blot with 10202-1-AP (ARL4C Antibody) at dilution of 1:600 incubated at room temperature for 1.5 hours.



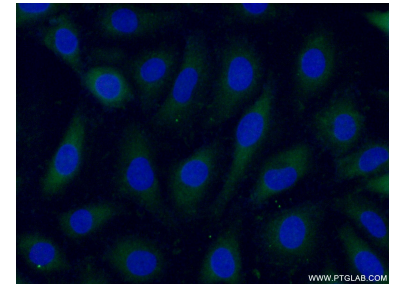
Immunohistochemical analysis of paraffin-embedded human colon cancer tissue slide using 10202-1-AP (ARL4C Antibody) at dilution of 1:200 (under 10x lens).



Immunohistochemical analysis of paraffin-embedded human colon cancer tissue slide using 10202-1-AP (ARL4C Antibody) at dilution of 1:200 (under 40x lens).



IP result of anti-ARL4C (IP:10202-1-AP, 4ug; Detection:10202-1-AP 1:500) with HUVEC cells lysate 3600 ug.



Immunofluorescent analysis of (-20°C Ethanol) fixed HUVEC cells using 10202-1-AP (ARL4C antibody) at dilution of 1:50 and Alexa Fluor 488-conjugated AffiniPure Goat Anti-Rabbit IgG(H+L).