

À des fins de recherche uniquement

# Anticorps Polyclonal de lapin anti-HSPBP1



Numéro de catalogue: 10211-1-AP

Phare

2 Publications

## Informations de base

Numéro de catalogue: 10211-1-AP	Numéro d'acquisition GenBank: BC002373	Méthode de purification: Purification par affinité contre l'antigène
Taille: 150ul, Concentration: 450 µg/ml by Nanodrop;	Identification du gène (NCBI): 23640	Dilutions recommandées: WB 1:1000-1:4000 IHC 1:50-1:500 IF 1:200-1:800
Hôte: Lapin	Nom complet: HSPA (heat shock 70kDa) binding protein, cytoplasmic cochaperone 1	
Isotype: IgG	MW calculé: 39 kDa	
Immunogen Catalog Number: AG0282	MW observés: 39 kDa	

## Applications

### Applications testées:

IF, IHC, WB, ELISA

### Demandes citées:

IF, WB

### Spécificité de l'espèce:

Humain, rat, souris

### Espèces citées:

Humain

**Remarque-IHC: il est suggéré de démasquer l'antigène avec un tampon de TE buffer pH 9,0; (\*) À défaut, le démasquage de l'antigène peut être effectué avec un tampon citrate pH 6,0.**

### Contrôles positifs:

**WB** : cellules HeLa, cellules A549, cellules Jurkat, cellules MCF-7, tissu cardiaque humain, tissu cérébral de souris, tissu de muscle squelettique humain, tissu testiculaire de rat, tissu testiculaire de souris, tissu testiculaire humain

**IHC** : tissu rénal humain, tissu de cancer du côlon humain

**IF** : cellules HeLa,

## Informations générales

Hsp70-interacting protein (HSPBP1) is a protein of approximately 40 kilodaltons detected in cell extracts. Its mRNA is present in all tissues analyzed but is most abundant in heart and skeletal muscle. HSPBP1 binds the ATPase domain of Hsp70 and inhibits approximately 90% of the Hsp40-activated Hsp70 ATPase activity by preventing ATP binding to Hsp70.

## Publications notables

Autrice	Pubmed ID	Journal	Application
Bingteng Xie	35648393	Cancer Res	IF
Ya-Xian Yang	33713958	Mol Immunol	WB

## Stockage

### Stockage:

Stocker à -20°C. Stable pendant un an après l'expédition.

### Tampon de stockage:

PBS avec azoture de sodium à 0,02 % et glycérol à 50 % pH 7,3

L'aliquotage n'est pas nécessaire pour le stockage à -20C

\*\*\* Les 20ul contiennent 0,1% de BSA.

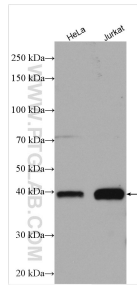
For technical support and original validation data for this product please contact:

T: 1 (888) 4PTGLAB (1-888-478-4522) (toll free in USA), or 1(312) 455-8498 (outside USA)

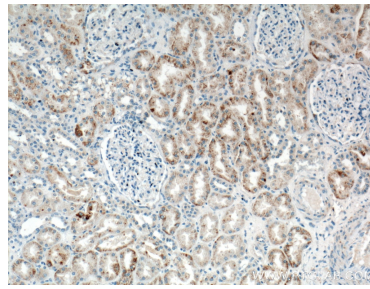
E: proteintech@ptglab.com  
W: ptglab.com

This product is exclusively available under Proteintech Group brand and is not available to purchase from any other manufacturer.

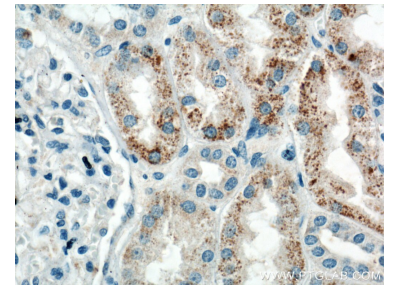
## Données de validation sélectionnées



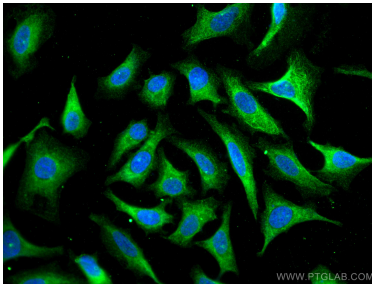
Various lysates were subjected to SDS PAGE followed by western blot with 10211-1-AP (HSPBP1 antibody) at dilution of 1:2000 incubated at room temperature for 1.5 hours.



Immunohistochemical analysis of paraffin-embedded human kidney tissue slide using 10211-1-AP (HSPBP1 antibody) at dilution of 1:200 (under 10x lens).



Immunohistochemical analysis of paraffin-embedded human kidney tissue slide using 10211-1-AP (HSPBP1 antibody) at dilution of 1:200 (under 40x lens).



Immunofluorescent analysis of (4% PFA) fixed HeLa cells using HSPBP1 antibody (10211-1-AP) at dilution of 1:400 and CoralLite®488-Conjugated AffiniPure Goat Anti-Rabbit IgG(H+L).