

À des fins de recherche uniquement

Anticorps Polyclonal de lapin anti-SMAD4



Numéro de catalogue: 10231-1-AP

Phare

65 Publications

Informations de base

Numéro de catalogue:

10231-1-AP

Taille:

150ul, Concentration: 400 µg/ml by Nanodrop and 240 µg/ml by Bradford method using BSA as the standard;

Hôte:

Lapin

Isotype:

IgG

Immunogen Catalog Number:

AG0299

Numéro d'acquisition GenBank:

BC002379

Identification du gène (NCBI):

4089

Nom complet:

SMAD family member 4

MW calculé

60 kDa

MW observés:

63-70 kDa

Méthode de purification:

Purification par affinité contre l'antigène

Dilutions recommandées:

WB 1:500-1:2000

IP 0.5-4.0 µg for IP and 1:500-1:1000 for WB

IHC 1:20-1:200

Applications

Applications testées:

IHC, IP, WB, ELISA

Demandes citées:

ChIP, CoIP, IF, IHC, IP, WB

Spécificité de l'espèce:

Humain, rat, souris

Espèces citées:

bovin, Chèvre, Humain, porc, rat, souris, Hamster

Remarque-IHC: il est suggéré de démasquer l'antigène avec un tampon de TE buffer pH 9.0; (*) À défaut, 'le démasquage de l'antigène peut être effectué avec un tampon citrate pH 6,0.

Contrôles positifs:

WB : cellules COLO 320, cellules A549, cellules HCT 116, cellules HEK-293, cellules HEK-293T, cellules HepG2, cellules MCF-7, cellules Neuro-2a, cellules NIH/3T3, cellules SMMC-7721, tissu hépatique de souris

IP : tissu hépatique de souris,

IHC : tissu placentaire humain, tissu d'amygdalite humain, tissu testiculaire humain

Informations générales

Mammalian homologs of the Drosophila Mad gene include Smad1, Smad2, Smad3, Smad4 (DPC4), Smad5, Smad6, Smad7 and Smad8. Smad1 and Smad5 are effectors of BMP2 and BMP4 function while Smad2 and Smad3 are involved in TGF and activin-mediated growth modulation. Smad4 has been shown to mediate all of the above activities through interaction with various Smad family members. Smad6 and Smad7 regulate the response to activin/ TGF signaling by interfering with TGF-mediated phosphorylation of other Smad family members. This antibody is a rabbit polyclonal antibody raised against an internal region of human SMAD4.

Publications notables

Autrice	Pubmed ID	Journal	Application
Lu Liu	34576190	Int J Mol Sci	WB, IP
Bing Li	34528447	Epigenomics	WB
Yanli Xu	30206204	Cell Death Dis	CoIP

Stockage

Stockage:

Stocker à -20°C. Stable pendant un an après l'expédition.

Tampon de stockage:

PBS avec azoture de sodium à 0,02 % et glycérol à 50 % pH 7,3

L'aliquotage n'est pas nécessaire pour le stockage à -20C

*** Les 20ul contiennent 0,1% de BSA.

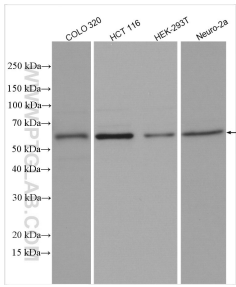
For technical support and original validation data for this product please contact:

T: 1 (888) 4PTGLAB (1-888-478-4522) (toll free in USA), or 1(312) 455-8498 (outside USA)

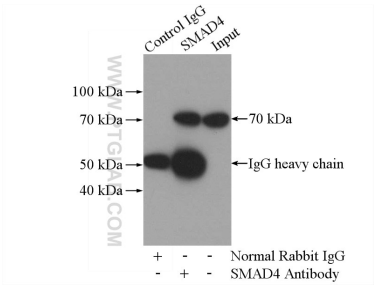
E: proteintech@ptglab.com
W: ptglab.com

This product is exclusively available under Proteintech Group brand and is not available to purchase from any other manufacturer.

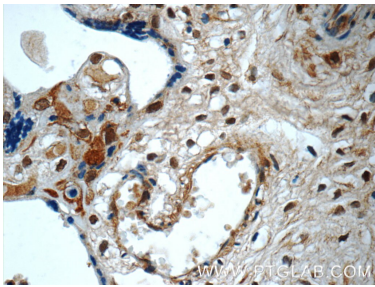
Données de validation sélectionnées



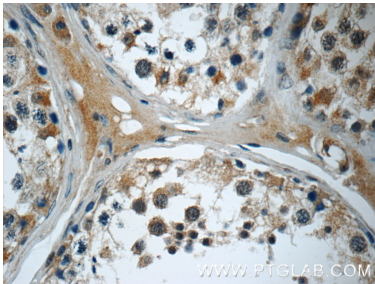
Various lysates were subjected to SDS PAGE followed by western blot with 10231-1-AP (SMAD4 antibody) at dilution of 1:1000 incubated at room temperature for 1.5 hours.



IP Result of anti-SMAD4 (IP:10231-1-AP, 4ug; Detection:10231-1-AP 1:600) with mouse liver tissue lysate 4000ug.



Immunohistochemical analysis of paraffin-embedded human placenta tissue slide using 10231-1-AP (SMAD4 Antibody) at dilution of 1:50 (under 40x lens).



Immunohistochemical analysis of paraffin-embedded human testis tissue slide using 10231-1-AP (SMAD4 Antibody) at dilution of 1:50 (under 40x lens).