

À des fins de recherche uniquement

# Anticorps Polyclonal de lapin anti-ARL2



Numéro de catalogue: 10232-1-AP

Phare

6 Publications

## Informations de base

Numéro de catalogue:  
10232-1-AP

Taille:  
150ul, Concentration: 270 µg/ml by  
Nanodrop and 340 µg/ml by Bradford  
method using BSA as the standard;

Hôte:  
Lapin

Isotype:  
IgG

Immunogen Catalog Number:  
AG0334

Numéro d'acquisition GenBank:  
BC002530

Identification du gène (NCBI):  
402

Nom complet:  
ADP-ribosylation factor-like 2

MW calculé  
21 kDa

MW observés:  
21-25 kDa

Méthode de purification:  
Purification par affinité contre  
l'antigène

Dilutions recommandées:  
WB 1:500-1:2000  
IHC 1:20-1:200

## Applications

Applications testées:  
IHC, WB, ELISA

Demandes citées:  
IF, WB

Spécificité de l'espèce:  
Humain, rat, souris

Espèces citées:  
Humain, rat, souris

**Remarque-IHC: il est suggéré de démasquer  
l'antigène avec un tampon de TE buffer pH  
9,0; (\*) A défaut, 'le démasquage de  
l'antigène peut être 'effectué avec un  
tampon citrate pH 6,0.**

Contrôles positifs:

WB : tissu hépatique de souris, cellules HeLa, cellules  
Y79, tissu pulmonaire de souris, tissu splénique de  
souris

IHC : tissu de tumeur ovarienne humain,

## Informations générales

The ADP-ribosylation factor (ARF) genes are small GTP-binding proteins of the RAS superfamily. ADP-ribosylation factor-like 2 (ARL2) is a member of a functionally distinct group of ARF-like genes. ARL2 interacts with the tubulin-specific chaperone protein known as cofactor D. ARL2 downregulates the tubulin GAP activity of cofactor C, D, and E, and inhibits the binding of D to native tubulin.

## Publications notables

Autrice	Pubmed ID	Journal	Application
Chun-Xiang Zhou	32985032	J Cell Biochem	WB,IF
Hemangi Patil	25187515	J Biol Chem	WB
Chun-Xiang Zhou	28324667	Cell Cycle	WB

## Stockage

Stockage:

Stocker à -20°C. Stable pendant un an après l'expédition.

Tampon de stockage:

PBS avec azoture de sodium à 0,02 % et glycérol à 50 % pH 7,3

L'aliquotage n'est pas nécessaire pour le stockage à -20C

**\*\*\* Les 20ul contiennent 0,1% de BSA.**

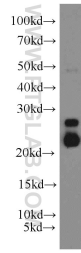
For technical support and original validation data for this product please contact:

T: 1 (888) 4PTGLAB (1-888-478-4522) (toll free  
in USA), or 1(312) 455-8498 (outside USA)

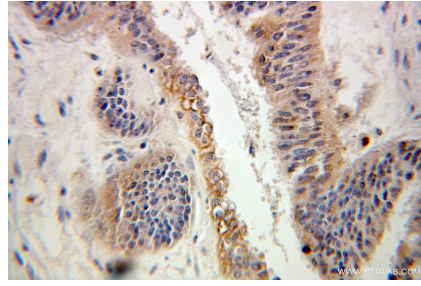
E: proteintech@ptglab.com  
W: ptglab.com

**This product is exclusively available under Proteintech  
Group brand and is not available to purchase from any  
other manufacturer.**

## Données de validation sélectionnées



mouse liver tissue were subjected to SDS PAGE followed by western blot with 10232-1-AP (ARL2 antibody) at dilution of 1:500 incubated at room temperature for 1.5 hours.



Immunohistochemical analysis of paraffin-embedded human ovary tumor using 10232-1-AP (ARL2 antibody) at dilution of 1:100 (under 25x lens).