

À des fins de recherche uniquement

# Anticorps Polyclonal de lapin anti-CYC1



Numéro de catalogue: 10242-1-AP

Phare

28 Publications

## Informations de base

Numéro de catalogue:  
10242-1-AP

Taille:  
150ul, Concentration: 400 µg/ml by Nanodrop and 173 µg/ml by Bradford method using BSA as the standard;

Hôte:  
Lapin

Isotype:  
IgG

Immunogen Catalog Number:  
AG0291

Numéro d'acquisition GenBank:  
BC001006

Identification du gène (NCBI):  
1537

Nom complet:  
cytochrome c-1

MW calculé:  
35 kDa

MW observés:  
35 kDa

Méthode de purification:  
Purification par affinité contre l'antigène

Dilutions recommandées:  
WB 1:500-1:2000  
IHC 1:50-1:500

## Applications

Applications testées:  
IHC, WB, ELISA

Demandes citées:  
IHC, WB

Spécificité de l'espèce:  
Humain, souris

Espèces citées:  
Humain, porc, rat, singe, souris

**Remarque-IHC: il est suggéré de démasquer l'antigène avec un tampon de TE buffer pH 9,0; (\*) A défaut, le démasquage de l'antigène peut être effectué avec un tampon citrate pH 6,0.**

Contrôles positifs:

WB : tissu cérébral humain,

IHC : tissu de cancer du foie humain, tissu de cancer du sein humain

## Informations générales

CYC1, also named as Cytochrome c-1, belongs to the cytochrome c family. Cytochrome c1 is one respiratory subunit of the 11 subunits of the cytochrome bc1 complex of the mitochondrial electron-transfer chain. It mediates the transfer of an electron from Rieske iron-sulfur protein to cytochrome c (PMID:3036122). CYC1 mediates apoptosis. In this pathway, a variety of apoptotic stimuli cause CYC1 release from mitochondria, which in turn induces a series of biochemical reactions that result in caspase activation and subsequent cell death. (PMID:15189137) While CYC1 release and DNA fragmentation are unaffected by the noncleavablep75 mutant, mitochondrial morphology of dying cells is maintained, and loss of plasma membrane integrity is delayed (PMID:15186778). The protein migrated as a 35 kd band in SDS page.

## Publications notables

Autrice	Pubmed ID	Journal	Application
Yan Gao	36067878	Arch Biochem Biophys	WB
Benben Song	25345801	J Proteome Res	WB
Hong-Wei Wang	31629238	Chemosphere	WB

## Stockage

Stockage:

Stocker à -20°C. Stable pendant un an après l'expédition.

Tampon de stockage:

PBS avec azoture de sodium à 0,02 % et glycérol à 50 % pH 7,3

L'aliquotage n'est pas nécessaire pour le stockage à -20C

\*\*\* Les 20ul contiennent 0,1% de BSA.

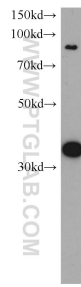
For technical support and original validation data for this product please contact:

T: 1 (888) 4PTGLAB (1-888-478-4522) (toll free in USA), or 1(312) 455-8498 (outside USA)

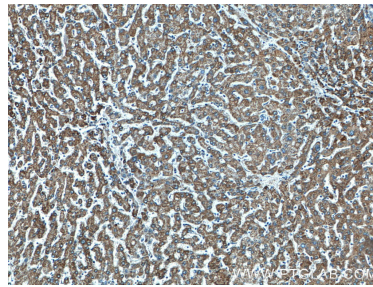
E: proteintech@ptglab.com  
W: ptglab.com

This product is exclusively available under Proteintech Group brand and is not available to purchase from any other manufacturer.

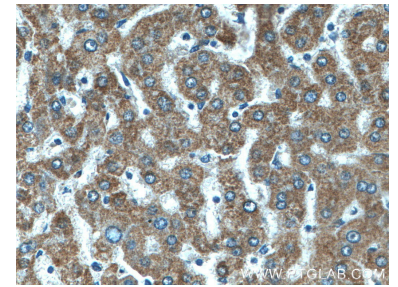
## Données de validation sélectionnées



human brain tissue were subjected to SDS PAGE followed by western blot with 10242-1-AP (CYC1 antibody) at dilution of 1:300 incubated at room temperature for 1.5 hours.



Immunohistochemical analysis of paraffin-embedded human liver cancer tissue slide using 10242-1-AP (CYC1 antibody) at dilution of 1:200 (under 10x lens).



Immunohistochemical analysis of paraffin-embedded human liver cancer tissue slide using 10242-1-AP (CYC1 antibody) at dilution of 1:200 (under 40x lens).