

À des fins de recherche uniquement

Anticorps Polyclonal de lapin anti-UBC13



Numéro de catalogue: 10243-1-AP

4 Publications

Informations de base

Numéro de catalogue:
10243-1-AP

Taille:
150ul , Concentration: 300 µg/ml by Nanodrop and 220 µg/ml by Bradford method using BSA as the standard;

Hôte:
Lapin

Isotype:
IgG

Immunogen Catalog Number:
AG0292

Numéro d'acquisition GenBank:
BC000396

Identification du gène (NCBI):
7334

Nom complet:
ubiquitin-conjugating enzyme E2N (UBC13 homolog, yeast)

MW calculé:
17 kDa

MW observés:
17 kDa

Méthode de purification:
Purification par affinité contre l'antigène

Dilutions recommandées:
WB 1:500-1:2000
IP 0.5-4.0 ug for IP and 1:500-1:1000 for WB
IHC 1:20-1:200

Applications

Applications testées:
IHC, IP, WB, ELISA

Demandes citées:
IHC, IP, WB

Spécificité de l'espèce:
Humain, rat, souris

Espèces citées:
Humain, porc, souris

Remarque-IHC: il est suggéré de démasquer l'antigène avec un tampon de TE buffer pH 9,0; (*) A défaut, 'le démasquage de l'antigène peut être effectué avec un tampon citrate pH 6,0.

Contrôles positifs:

WB : tissu de thymus de souris, cellules Jurkat, tissu cardiaque humain, tissu d'intestin grêle de souris

IP : cellules MCF-7,

IHC : tissu de cancer du sein humain,

Informations générales

The modification of proteins with ubiquitin is an important cellular mechanism for targeting abnormal or short-lived proteins for degradation. Ubiquitination involves at least three classes of enzymes: ubiquitin-activating enzymes, or E1s, ubiquitin-conjugating enzymes, or E2s, and ubiquitin-protein ligases, or E3s. UBE2N is a member of the E2 ubiquitin-conjugating enzyme family. Studies in mouse suggest that this protein plays a role in DNA postreplication repair.

Publications notables

Autrice	Pubmed ID	Journal	Application
Nitchakam Kaokhum	36182100	Mol Cell Proteomics	WB
Bin Li	36717587	Nat Commun	WB, IP
Floriana Mulas	32024978	Cell Mol Immunol	WB

Stockage

Stockage:

Stocker à -20°C. Stable pendant un an après l'expédition.

Tampon de stockage:

PBS avec azoture de sodium à 0,02 % et glycérol à 50 % pH 7,3

L'aliquotage n'est pas nécessaire pour le stockage à -20C

*** Les 20ul contiennent 0,1% de BSA.

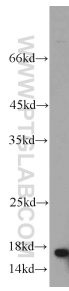
For technical support and original validation data for this product please contact:

T: 1 (888) 4PTGLAB (1-888-478-4522) (toll free in USA), or 1(312) 455-8498 (outside USA)

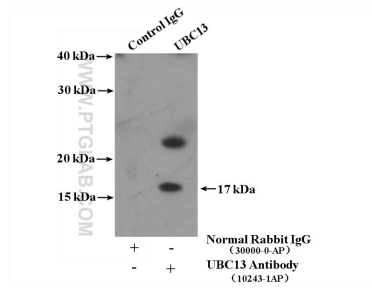
E: proteintech@ptglab.com
W: ptglab.com

This product is exclusively available under Proteintech Group brand and is not available to purchase from any other manufacturer.

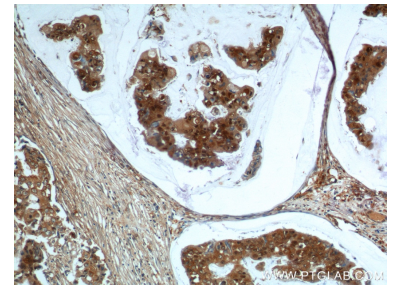
Données de validation sélectionnées



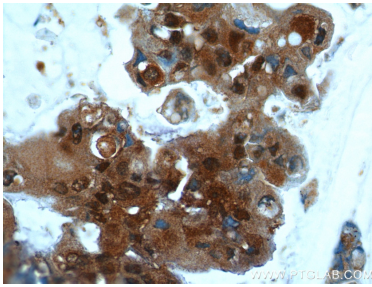
mouse thymus tissue were subjected to SDS PAGE followed by western blot with 10243-1-AP (UBC13 antibody) at dilution of 1:1000 incubated at room temperature for 1.5 hours.



IP Result of anti-UBC13 (IP:10243-1-AP, 4ug; Detection:10243-1-AP 1:600) with MCF-7 cells lysate 1280ug.



Immunohistochemical analysis of paraffin-embedded human breast cancer tissue slide using 10243-1-AP (UBC13 antibody at dilution of 1:200 (under 10x lens).



Immunohistochemical analysis of paraffin-embedded human breast cancer tissue slide using 10243-1-AP (UBC13 antibody at dilution of 1:200 (under 40x lens).