

À des fins de recherche uniquement

Anticorps Polyclonal de lapin anti-GNB1



Numéro de catalogue: 10247-2-AP

Phare

7 Publications

Informations de base

Numéro de catalogue: 10247-2-AP	Numéro d'acquisition GenBank: BC004186	Méthode de purification: Purification par affinité contre l'antigène
Taille: 150ul , Concentration: 600 µg/ml by Nanodrop and 353 µg/ml by Bradford method using BSA as the standard;	Identification du gène (NCBI): 2782	Dilutions recommandées: WB 1:5000-1:50000 IHC 1:20-1:200 IF 1:20-1:200
Hôte: Lapin	Nom complet: guanine nucleotide binding protein (G protein), beta polypeptide 1	
Isotype: IgG	MW calculé: 37 kDa	
Immunogen Catalog Number: AG0313	MW observés: 37 kDa	

Applications

Applications testées:

IF, IHC, WB, ELISA

Demandes citées:

IF, IHC, IP, WB

Spécificité de l'espèce:

Humain, rat, souris

Espèces citées:

Humain, souris

Remarque-IHC: il est suggéré de démasquer l'antigène avec un tampon de TE buffer pH 9,0; (*) A défaut, 'le démasquage de l'antigène peut être 'effectué avec un tampon citrate pH 6,0.

Contrôles positifs:

WB : cellules HeLa, cellules Jurkat, tissu cérébral de rat, tissu cérébral de souris

IHC : tissu de cancer du pancréas humain, tissu de gliome humain

IF : cellules HepG2,

Informations générales

GNB1(Guanine nucleotide-binding protein G(I)/G(S)/G(T) subunit beta-1) belongs to the WD repeat G protein beta family. The guanine nucleotide-binding proteins (G proteins) are involved as a modulator or transducer in various transmembrane signaling systems and the beta and gamma chains are required for the GTPase activity, for replacement of GDP by GTP, and for G protein-effector interaction. GNB1 can form dimers with all gamma subunits analyzed(PMID:12782285).

Publications notables

Autrice	Pubmed ID	Journal	Application
ZhiWei Hu	35192430	Bioengineered	WB
Saba LM	21185315	Neuropharmacology.	WB
Fangtao Li	34860863	PLoS Pathog	IF,IP

Stockage

Stockage:

Stocker à -20°C. Stable pendant un an après l'expédition.

Tampon de stockage:

PBS avec azoture de sodium à 0,02 % et glycérol à 50 % pH 7,3

L'aliquotage n'est pas nécessaire pour le stockage à -20C

*** Les 20ul contiennent 0,1% de BSA.

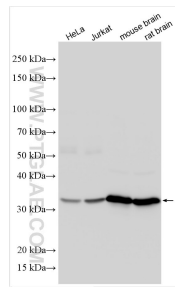
For technical support and original validation data for this product please contact:

T: 1 (888) 4PTGLAB (1-888-478-4522) (toll free in USA), or 1(312) 455-8498 (outside USA)

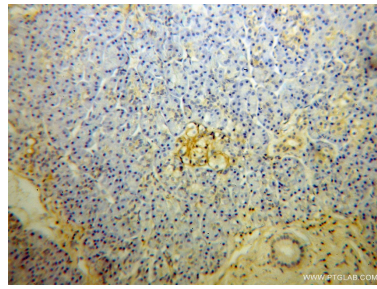
E: proteintech@ptglab.com
W: ptglab.com

This product is exclusively available under Proteintech Group brand and is not available to purchase from any other manufacturer.

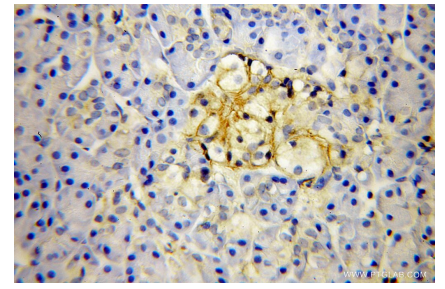
Données de validation sélectionnées



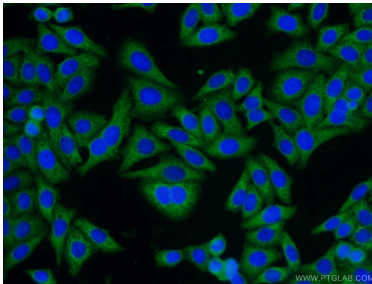
Various lysates were subjected to SDS PAGE followed by western blot with 10247-2-AP (GNB1 antibody) at dilution of 1:20000 incubated at room temperature for 1.5 hours.



Immunohistochemical analysis of paraffin-embedded human pancreas cancer using 10247-2-AP (GNB1 antibody) at dilution of 1:100 (under 10x lens).



Immunohistochemical analysis of paraffin-embedded human pancreas cancer using 10247-2-AP (GNB1 antibody) at dilution of 1:100 (under 40x lens).



Immunofluorescent analysis of HepG2 cells using 10247-2-AP (GNB1 antibody) at dilution of 1:50 and Alexa Fluor 488-conjugated AffiniPure Goat Anti-Rabbit IgG(H+L).