

À des fins de recherche uniquement

Anticorps Polyclonal de lapin anti-COPS6



Numéro de catalogue: 10256-1-AP

1 Publications

Informations de base

Numéro de catalogue:
10256-1-AP

Taille:
150ul , Concentration: 200 µg/ml by
Bradford method using BSA as the
standard;

Hôte:
Lapin

Isotype:
IgG

Immunogen Catalog Number:
AG0331

Numéro d'acquisition GenBank:
BC002520

Identification du gène (NCBI):
10980

Nom complet:
COP9 constitutive photomorphogenic
homolog subunit 6 (Arabidopsis)

MW calculé
327 aa, 36 kDa

Méthode de purification:
Purification par affinité contre
l'antigène

Dilutions recommandées:
IHC 1:50-1:500

Applications

Applications testées:
IHC, ELISA

Demandes citées:
WB

Spécificité de l'espèce:
Humain, rat, singe, souris

Espèces citées:
Humain

**Remarque-IHC: il est suggéré de démasquer
l'antigène avec un tampon de TE buffer pH
9,0; (*) A défaut, 'le démasquage de
l'antigène peut être 'effectué avec un
tampon citrate pH 6,0.**

Contrôles positifs:

IHC : tissu de cancer du côlon humain,

Informations générales

The COPS6 protein, also named as mov34, is a 34kd subunit of COP9 signalosome, a highly conserved eight-subunit protein complex that functions as an important regulator in multiple signaling pathways. This protein belongs to translation initiation factor 3 (eIF3) superfamily. It is involved in the regulation of cell cycle and acts as the regulatory subunit of the 26S proteasome.

Publications notables

Autrice	Pubmed ID	Journal	Application
Zun Mao	31223289	Int J Biol Sci	WB

Stockage

Stockage:

Stocker à -20°C. Stable pendant un an après l'expédition.

Tampon de stockage:

PBS avec azoture de sodium à 0,02 % et glycérol à 50 % pH 7,3

L'aliquotage n'est pas nécessaire pour le stockage à -20C

*** Les 20ul contiennent 0,1% de BSA.

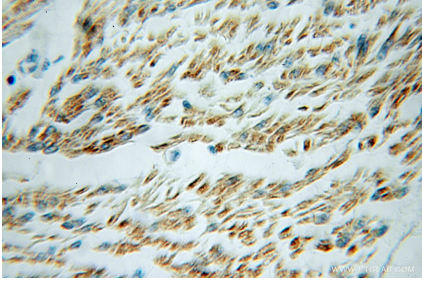
For technical support and original validation data for this product please contact:

T: 1 (888) 4PTGLAB (1-888-478-4522) (toll free
in USA), or 1(312) 455-8498 (outside USA)

E: proteintech@ptglab.com
W: ptglab.com

This product is exclusively available under Proteintech Group brand and is not available to purchase from any other manufacturer.

Données de validation sélectionnées



Immunohistochemical analysis of paraffin-embedded human colon cancer using 10256-1-AP (COPS6 antibody) at dilution of 1:50 (under 10x lens).