

À des fins de recherche uniquement

Anticorps Polyclonal de lapin anti-STAT6 70kDa



Numéro de catalogue: 10257-1-AP

2 Publications

Informations de base

Numéro de catalogue: 10257-1-AP	Numéro d'acquisition GenBank: BC005823	Méthode de purification: Purification par affinité contre l'antigène
Taille: 150ul , Concentration: 370 µg/ml by Nanodrop and 367 µg/ml by Bradford method using BSA as the standard;	Identification du gène (NCBI): 6778	Dilutions recommandées: WB 1:500-1:2000 IHC 1:20-1:200
Hôte: Lapin	Nom complet: signal transducer and activator of transcription 6, interleukin-4 induced	
Isotype: IgG	MW calculé 100 kDa	
Immunogen Catalog Number: AG0410	MW observés: 75-80 kDa	

Applications

Applications testées: IHC, WB, ELISA	Contrôles positifs: WB : cellules HeLa, IHC : tissu splénique humain,
Demandes citées: WB	
Spécificité de l'espèce: Humain, rat, souris	
Espèces citées: rat, souris	
Remarque-IHC: il est suggéré de démasquer l'antigène avec un tampon de TE buffer pH 9,0; (*) A défaut, 'le démasquage de l'antigène peut être 'effectué avec un tampon citrate pH 6,0.	

Informations générales

STAT6, also named as Signal transducer and activator of transcription 6, is a 847 amino acid protein, which belongs to the transcription factor STAT family. STAT6 forms a homodimer or a heterodimer with a related family member. STAT6 translocates into the nucleus in response to phosphorylation. STAT6 is involved in IL4/interleukin-4- and IL3/interleukin-3-mediated signaling. This poly-antibody only recognizes 70 kDa isoform of STAT6.

Publications notables

Autrice	Pubmed ID	Journal	Application
Ying Xu	34425061	Pharm Biol	WB
Yiwei Zhang	34456714	Front Pharmacol	WB

Stockage

Stockage:
Stocker à -20°C. Stable pendant un an après l'expédition.
Tampon de stockage:
PBS avec azoture de sodium à 0,02 % et glycérol à 50 % pH 7,3
L'aliquotage n'est pas nécessaire pour le stockage à -20C

*** Les 20ul contiennent 0,1% de BSA.

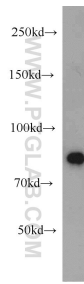
For technical support and original validation data for this product please contact:

T: 1 (888) 4PTGLAB (1-888-478-4522) (toll free in USA), or 1(312) 455-8498 (outside USA)

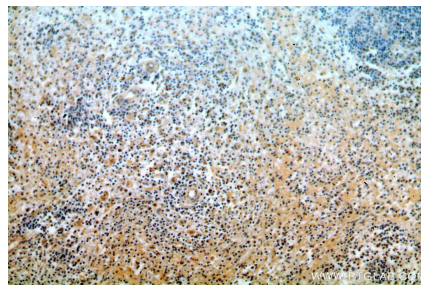
E: proteintech@ptglab.com
W: ptglab.com

This product is exclusively available under Proteintech Group brand and is not available to purchase from any other manufacturer.

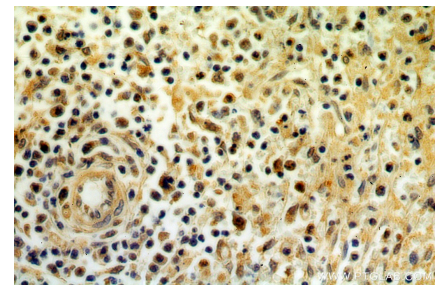
Données de validation sélectionnées



HeLa cells were subjected to SDS PAGE followed by western blot with 10257-1-AP (STAT6 antibody) at dilution of 1:1000 incubated at room temperature for 1.5 hours.



Immunohistochemical analysis of paraffin-embedded human spleen using 10257-1-AP (STAT6 antibody) at dilution of 1:50 (under 10x lens).



Immunohistochemical analysis of paraffin-embedded human spleen using 10257-1-AP (STAT6 antibody) at dilution of 1:50 (under 40x lens).