

À des fins de recherche uniquement

Anticorps Polyclonal de lapin anti-LSM1



Numéro de catalogue: 10259-1-AP

Informations de base

Numéro de catalogue: 10259-1-AP	Numéro d'acquisition GenBank: BC001767	Méthode de purification: Purification par affinité contre l'antigène
Taille: 150ul , Concentration: 293 µg/ml by Bradford method using BSA as the standard;	Identification du gène (NCBI): 27257	Dilutions recommandées: WB 1:500-1:1000 IP 0.5-4.0 ug for IP and 1:200-1:1000 for WB IHC 1:20-1:200
Hôte: Lapin	Nom complet: LSM1 homolog, U6 small nuclear RNA associated (<i>S. cerevisiae</i>)	
Isotype: IgG	MW calculé: 15 kDa	
Immunogen Catalog Number: AG0232	MW observés: 18-20 kDa	

Applications

Applications testées: IHC, IP, WB, ELISA	Contrôles positifs: WB : cellules HeLa, tissu rénal de souris IP : cellules HeLa, IHC : tissu de cancer de la prostate humain,
Spécificité de l'espèce: Humain, rat, souris	
Remarque-IHC: <i>il est suggéré de démasquer l'antigène avec un tampon de TE buffer pH 9.0; (*) À défaut, 'le démasquage de l'antigène peut être 'effectué avec un tampon citrate pH 6,0.</i>	

Informations générales

Lsm1 is a component of the Lsm1-7 complex involved in cytoplasmic mRNA degradation. Lsm1 is a key subunit that determines the RNA-binding properties of this complex. The normal RNA-binding activity of this complex is crucial for mRNA decay and 3'-end protection in vivo and requires the intact Sm-domain of Lsm1. LSM1 localizes to cytoplasmic processing bodies (P bodies) involved in mRNA storage, processing, regulation, and degradation and is required for P-body formation. LSM1 proteins facilitate the formation of U4/U6 RNA duplexes in vitro and may play a role in U4/U6 snRNP formation.

Stockage

Stockage:
Stocker à -20°C. Stable pendant un an après l'expédition.
Tampon de stockage:
PBS avec azoture de sodium à 0,02 % et glycérol à 50 % pH 7,3
L'aliquotage n'est pas nécessaire pour le stockage à -20C

*** Les 20ul contiennent 0,1% de BSA.

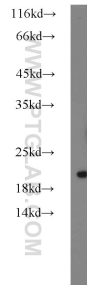
For technical support and original validation data for this product please contact:

T: 1 (888) 4PTGLAB (1-888-478-4522) (toll free in USA), or 1(312) 455-8498 (outside USA)

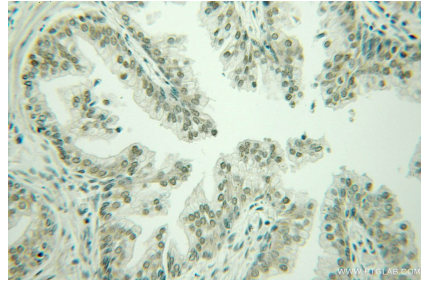
E: proteintech@ptglab.com
W: ptglab.com

This product is exclusively available under Proteintech Group brand and is not available to purchase from any other manufacturer.

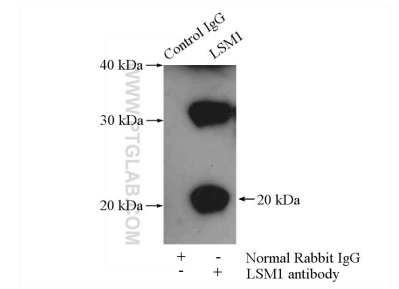
Données de validation sélectionnées



HeLa cells were subjected to SDS PAGE followed by western blot with 10259-1-AP (LSM1 antibody) at dilution of 1:600 incubated at room temperature for 1.5 hours.



Immunohistochemical analysis of paraffin-embedded human prostate cancer using 10259-1-AP (LSM1 antibody) at dilution of 1:100 (under 10x lens).



IP Result of anti-LSM1 (IP:10259-1-AP, 4ug; Detection:10259-1-AP 1:300) with HeLa cells lysate 2000ug.