

À des fins de recherche uniquement

Anticorps Polyclonal de lapin anti-FAF1



Numéro de catalogue: 10271-1-AP

Phare

6 Publications

Informations de base

Numéro de catalogue: 10271-1-AP	Numéro d'acquisition GenBank: BC004970	Méthode de purification: Purification par affinité contre l'antigène
Taille: 150ul , Concentration: 300 µg/ml by Nanodrop;	Identification du gène (NCBI): 11124	Dilutions recommandées: WB 1:500-1:1000 IHC 1:20-1:200
Hôte: Lapin	Nom complet: Fas (TNFRSF6) associated factor 1	
Isotype: IgG	MW calculé 650aa, 74 kDa	
Immunogen Catalog Number: AG0407	MW observés: 74 kDa	

Applications

Applications testées:
IHC, WB, ELISA

Demandes citées:
IF, IHC, WB

Spécificité de l'espèce:
Humain, rat, souris

Espèces citées:
Humain, souris

Contrôles positifs:

WB : cellules HeLa, cellules HEK-293, cellules K-562, tissu cérébral de souris, tissu testiculaire de souris

IHC : tissu de cancer de la prostate humain,

Remarque-IHC: il est suggéré de démasquer l'antigène avec un tampon de TE buffer pH 9,0; (*) À défaut, le démasquage de l'antigène peut être effectué avec un tampon citrate pH 6,0.

Informations générales

FAF1 was detected most abundant in testis, slightly less abundant in skeletal muscle and heart, followed by prostate, thymus, ovary, small intestine, and colon, but not in the peripheral blood leukocytes. The N-terminal region (amino acid 1-201) including the upstream ubiquitin homology domain of hFAF1 could bind with the death domain of Fas, which mediates programmed cell death, also called apoptosis, in a number of organ systems, notably the immune and nervous systems.

Publications notables

Autrice	Pubmed ID	Journal	Application
Changsun Yu	27662363	Cell Death Differ	WB,IF
Jong Mu Kim	26164610	Neuroreport	IF
Cheng Kai K	21849551	J Neurosci	WB,IHC,IF

Stockage

Stockage:

Stocker à -20°C. Stable pendant un an après l'expédition.

Tampon de stockage:

PBS avec azoture de sodium à 0,02 % et glycérol à 50 % pH 7,3

L'aliquotage n'est pas nécessaire pour le stockage à -20C

*** Les 20ul contiennent 0,1% de BSA.

For technical support and original validation data for this product please contact:

T: 1 (888) 4PTGLAB (1-888-478-4522) (toll free in USA), or 1(312) 455-8498 (outside USA)

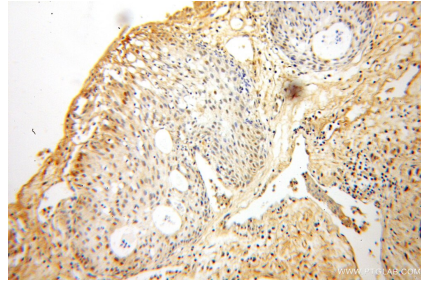
E: proteintech@ptglab.com
W: ptglab.com

This product is exclusively available under Proteintech Group brand and is not available to purchase from any other manufacturer.

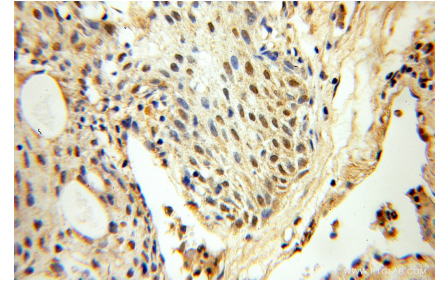
Données de validation sélectionnées



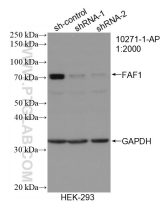
HeLa cells were subjected to SDS PAGE followed by western blot with 10271-1-AP (FAF1 antibody) at dilution of 1:1000 incubated at room temperature for 1.5 hours.



Immunohistochemical analysis of paraffin-embedded human prostate cancer using 10271-1-AP (FAF1 antibody) at dilution of 1:50 (under 10x lens).



Immunohistochemical analysis of paraffin-embedded human prostate cancer using 10271-1-AP (FAF1 antibody) at dilution of 1:50 (under 40x lens).



WB result of FAF1 antibody (10271-1-AP; 1:2000; incubated at room temperature for 1.5 hours) with sh-Control and sh-FAF1 transfected HEK-293 cells.