

À des fins de recherche uniquement

Anticorps Polyclonal de lapin anti-Mouse-IgG



Numéro de catalogue: 10283-1-AP

29 Publications

Informations de base

Numéro de catalogue:
10283-1-AP

Taille:
150ul , Concentration: 1000 µg/ml by
Nanodrop;

Hôte:
Lapin

Isotype:
IgG

Numéro d'acquisition GenBank:
Identification du gène (NCBI):

Nom complet:

MW calculé
155 kDa

MW observés:
25 kDa, 50-55 kDa

Méthode de purification:
Purification par affinité contre
l'antigène

Dilutions recommandées:
WB 1:2000-1:12000

Applications

Applications testées:
WB, ELISA

Demandes citées:
ChIP, ColP, IP, RIP, WB

Spécificité de l'espèce:
souris

Espèces citées:
Humain, rat, souris

Contrôles positifs:

WB : tissu sérique de souris,

Informations générales

This antibody detects all the heavy and light chains total mouse IgG.

Publications notables

Autrice	Pubmed ID	Journal	Application
Ge Sun	32986841	Nucleic Acids Res	
Jian Peng	31500232	Int J Mol Sci	
Yi-Ting Chen	36053457	Hum Cell	ColP

Stockage

Stockage:
Stocker à -20°C. Stable pendant un an après l'expédition.

Tampon de stockage:
PBS avec azoture de sodium à 0,02 % et glycérol à 50 % pH 7,3
L'aliquotage n'est pas nécessaire pour le stockage à -20C

*** Les 20ul contiennent 0,1% de BSA.

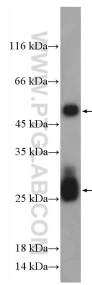
For technical support and original validation data for this product please contact:

T: 1 (888) 4PTGLAB (1-888-478-4522) (toll free
in USA), or 1(312) 455-8498 (outside USA)

E: proteintech@ptglab.com
W: ptglab.com

This product is exclusively available under Proteintech Group brand and is not available to purchase from any other manufacturer.

Données de validation sélectionnées



mouse serum were subjected to SDS PAGE followed by western blot with 10283-1-AP (Mouse-IgG antibody) at dilution of 1:6000 incubated at room temperature for 1.5 hours.