

À des fins de recherche uniquement

# Anticorps Polyclonal de lapin anti-Human IgG



Numéro de catalogue: 10284-1-AP

8 Publications

## Informations de base

Numéro de catalogue:  
10284-1-AP

Taille:  
150ul, Concentration: 1500 µg/ml by  
Nanodrop and 613 µg/ml by Bradford  
method using BSA as the standard;

Hôte:  
Lapin

Isotype:  
IgG

Numéro d'acquisition GenBank:  
Identification du gène (NCBI):

Nom complet:

MW calculé  
155 kDa

MW observés:  
25 kDa, 50 kDa

Méthode de purification:  
Purification par affinité contre  
l'antigène

Dilutions recommandées:  
WB 1:2000-1:20000  
IHC 1:50-1:500  
IF 1:200-1:800

## Applications

Applications testées:  
IF, IHC, WB, ELISA

Demandes citées:  
CoIP, IP, WB

Spécificité de l'espèce:  
Humain

Espèces citées:  
Humain

**Remarque-IHC: il est suggéré de démasquer l'antigène avec un tampon de TE buffer pH 9.0; (\*) À défaut, 'le démasquage de l'antigène peut être 'effectué avec un tampon citrate pH 6,0.**

Contrôles positifs:

WB : tissu plasmatique humain,  
IHC : tissu d'amygdalite humain,  
IF : tissu d'amygdalite humain,

## Informations générales

This rabbit poly clonal antibody recognizes the human IgG.

## Publications notables

Autrice	Pubmed ID	Journal	Application
Long Qin	35613265	Sci Adv	WB
Xinyuan Zhao	35538067	Int J Oral Sci	CoIP
Rui-Rui Guo	32719787	Front Bioeng Biotechnol	

## Stockage

Stockage:

Stocker à -20°C. Stable pendant un an après l'expédition.

Tampon de stockage:

PBS avec azoture de sodium à 0,02 % et glycérol à 50 % pH 7,3

L'aliquotage n'est pas nécessaire pour le stockage à -20C

\*\*\* Les 20ul contiennent 0,1% de BSA.

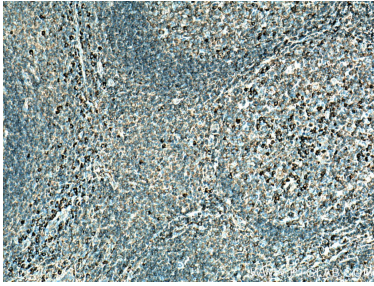
For technical support and original validation data for this product please contact:

T: 1 (888) 4PTGLAB (1-888-478-4522) (toll free  
in USA), or 1(312) 455-8498 (outside USA)

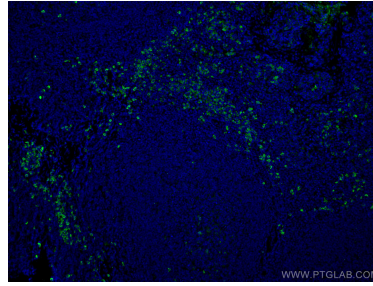
E: [proteintech@ptglab.com](mailto:proteintech@ptglab.com)  
W: [ptglab.com](http://ptglab.com)

This product is exclusively available under Proteintech Group brand and is not available to purchase from any other manufacturer.

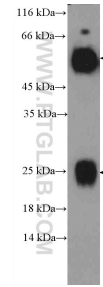
## Données de validation sélectionnées



Immunohistochemical analysis of paraffin-embedded human tonsillitis tissue slide using 10284-1-AP (Human IgG antibody) at dilution of 1:200 (under 10x lens). Heat mediated antigen retrieval with Tris-EDTA buffer (pH 9.0).



Immunofluorescent analysis of (4% PFA) fixed human tonsillitis tissue using Human IgG antibody (10284-1-AP) at dilution of 1:400 and CoraLite®488-Conjugated AffiniPure Goat Anti-Rabbit IgG(H+L).



human plasma were subjected to SDS PAGE followed by western blot with 10284-1-AP (Human IgG antibody at dilution of 1:5000 incubated at room temperature for 1.5 hours.