

À des fins de recherche uniquement

# Anticorps Polyclonal de lapin anti-CYPC



Numéro de catalogue: 10287-2-AP

Phare

6 Publications

## Informations de base

Numéro de catalogue:  
10287-2-AP

Taille:  
150ul, Concentration: 450 µg/ml by Nanodrop and 300 µg/ml by Bradford method using BSA as the standard;

Hôte:  
Lapin

Isotype:  
IgG

Immunogen Catalog Number:  
AG0209

Numéro d'acquisition GenBank:  
BC002678

Identification du gène (NCBI):  
5480

Nom complet:  
peptidylprolyl isomerase C (cyclophilin C)

MW calculé

23 kDa

MW observés:

23 kDa

Méthode de purification:  
Purification par affinité contre l'antigène

Dilutions recommandées:

WB 1:500-1:2000

IHC 1:20-1:200

IF 1:200-1:800

## Applications

Applications testées:

IF, IHC, WB, ELISA

Demandes citées:

WB

Spécificité de l'espèce:

Humain, rat, souris

Espèces citées:

Humain, souris

**Remarque-IHC: il est suggéré de démasquer l'antigène avec un tampon de TE buffer pH 9,0; (\*) A défaut, 'le démasquage de l'antigène peut être 'effectué avec un tampon citrate pH 6,0.**

Contrôles positifs:

WB : cellules HEK-293, cellules HuH-7, tissu cardiaque de souris

IHC : tissu cardiaque humain, tissu rénal de souris

IF : cellules HEK-293,

## Informations générales

Cyclophilin C also named as peptidyl-prolyl cis-trans isomerase C (PPI), is expressed in several bone marrow (BM) hematopoietic progenitors and in T-cell precursors (PMID: 33864384). CYPC/PPI catalyze the cis-trans isomerization of proline imidic peptide bonds in oligopeptides and accelerate the folding of proteins. Similar to other PPIases, this protein can bind immunosuppressant cyclosporin A. In addition, CYPC/PPI is involved in many biological processes, including mitochondrial metabolism, REDOX and inflammation, as well as related diseases and conditions, such as ischemia-reperfusion injury, AIDS and cancer.

## Publications notables

Autrice	Pubmed ID	Journal	Application
Rebeca Alvaríño	36277217	Front Physiol	WB
Paloma Gómez-Fernández	31108847	Int J Mol Sci	WB
Udayan Chatterji	19380579	J Biol Chem	WB

## Stockage

Stockage:

Stocker à -20°C. Stable pendant un an après l'expédition.

Tampon de stockage:

PBS avec azoture de sodium à 0,02 % et glycérol à 50 % pH 7,3

L'aliquotage n'est pas nécessaire pour le stockage à -20C

\*\*\* Les 20ul contiennent 0,1% de BSA.

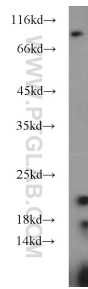
For technical support and original validation data for this product please contact:

T: 1 (888) 4PTGLAB (1-888-478-4522) (toll free in USA), or 1(312) 455-8498 (outside USA)

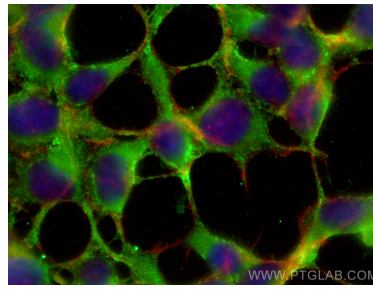
E: proteintech@ptglab.com  
W: ptglab.com

This product is exclusively available under Proteintech Group brand and is not available to purchase from any other manufacturer.

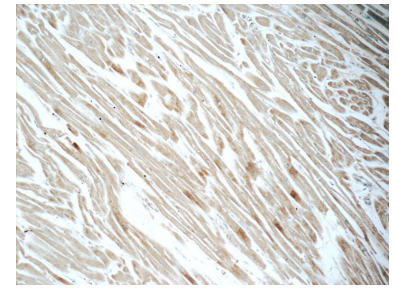
## Données de validation sélectionnées



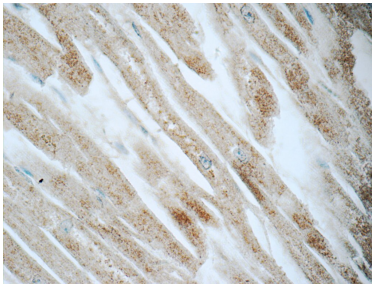
HEK-293 cells were subjected to SDS PAGE followed by western blot with 10287-2-AP (CYPC antibody) at dilution of 1:1000 incubated at room temperature for 1.5 hours.



Immunofluorescent analysis of (-20°C Ethanol) fixed HEK-293 cells using CYPC antibody (10287-2-AP) at dilution of 1:400 and CoraLite® 488-Conjugated AffiniPure Goat Anti-Rabbit IgG(H+L), CL594-Phalloidin (red).



Immunohistochemical analysis of paraffin-embedded human heart tissue slide using 10287-2-AP (CYPC Antibody) at dilution of 1:50 (under 10x lens).



Immunohistochemical analysis of paraffin-embedded human heart tissue slide using 10287-2-AP (CYPC Antibody) at dilution of 1:50 (under 40x lens).