

À des fins de recherche uniquement

Anticorps Polyclonal de lapin anti-CCM3/PDCD10



Numéro de catalogue: 10294-2-AP

Phare

15 Publications

Informations de base

Numéro de catalogue:
10294-2-AP

Taille:
150ul, Concentration: 400 µg/ml by
Nanodrop;

Hôte:
Lapin

Isotype:
IgG

Immunogen Catalog Number:
AG0348

Numéro d'acquisition GenBank:
BC002506

Identification du gène (NCBI):
11235

Nom complet:
programmed cell death 10

MW calculé:
25 kDa

MW observés:
25-30 kDa

Méthode de purification:
Purification par affinité contre
l'antigène

Dilutions recommandées:
WB 1:500-1:1000
IP 0.5-4.0 ug for IP and 1:500-1:1000
for WB
IHC 1:50-1:500

Applications

Applications testées:
IHC, IP, WB, ELISA

Demandes citées:
IF, IHC, IP, WB

Spécificité de l'espèce:
Humain, rat, souris

Espèces citées:
Humain, rat, souris

Remarque-IHC: il est suggéré de démasquer l'antigène avec un tampon de TE buffer pH 9,0; (*) À défaut, le démasquage de l'antigène peut être effectué avec un tampon citrate pH 6,0.

Contrôles positifs:

WB : cellules MCF-7, cellules PC-3, cellules Raji

IP : cellules MCF-7,

IHC : tissu de cancer du côlon humain,

Informations générales

PDCD10, also named CCM3 and TFAR15, belongs to the PDCD10 family. PDCD10 promotes cell proliferation, increases MAPK activity and modulates apoptotic pathways. PDCD10 is important for cell migration and for normal structure and assembly of the Golgi complex. PDCD10 is required for normal angiogenesis, vasculogenesis and hematopoiesis during embryonic development, moreover, defects in PDCD10 showed abnormal cardiovascular development. Catalog#10294-2-AP is a rabbit polyclonal antibody raised against the full-length PDCD10 of human origin.

Publications notables

Autrice	Pubmed ID	Journal	Application
Bo Sun	34521817	Cell Death Dis	WB,IHC,IF,IP
Carmela Fusco	35741725	Genes (Basel)	WB
Angeliki Louvi	24595293	Development	WB

Stockage

Stockage:

Stocker à -20°C. Stable pendant un an après l'expédition.

Tampon de stockage:

PBS avec azoture de sodium à 0,02 % et glycérol à 50 % pH 7,3

L'aliquotage n'est pas nécessaire pour le stockage à -20C

*** Les 20ul contiennent 0,1% de BSA.

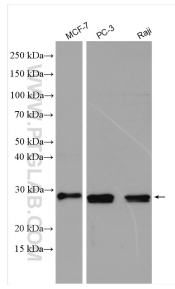
For technical support and original validation data for this product please contact:

T: 1 (888) 4PTGLAB (1-888-478-4522) (toll free
in USA), or 1(312) 455-8498 (outside USA)

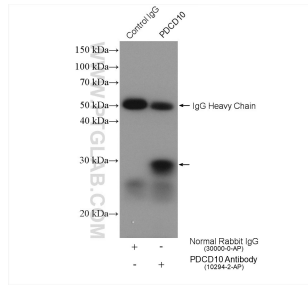
E: proteintech@ptglab.com
W: ptglab.com

This product is exclusively available under Proteintech Group brand and is not available to purchase from any other manufacturer.

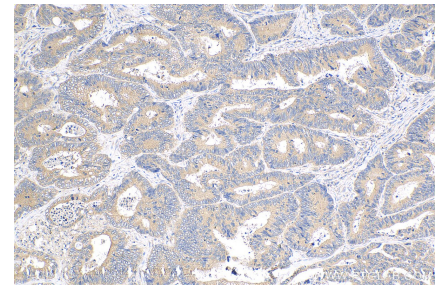
Données de validation sélectionnées



Various lysates were subjected to SDS PAGE followed by western blot with 10294-2-AP (CCM3/PDCD10 antibody) at dilution of 1:800 incubated at room temperature for 1.5 hours.



IP result of anti-CCM3/PDCD10(IP:10294-2-AP, 4ug; Detection:10294-2-AP 1:500) with MCF-7 cells lysate 2120 ug.



Immunohistochemical analysis of paraffin-embedded human colon cancer tissue slide using 10294-2-AP (CCM3/PDCD10 antibody) at dilution of 1:200 (under 10x lens). Heat mediated antigen retrieval with Tris-EDTA buffer (pH 9.0).