

À des fins de recherche uniquement

Anticorps Polyclonal de lapin anti-CALM1



Numéro de catalogue: 10303-1-AP

Informations de base

Numéro de catalogue:
10303-1-AP

Taille:
150ul , Concentration: 100 µg/ml by
Bradford method using BSA as the
standard;

Hôte:
Lapin

Isotype:
IgG

Immunogen Catalog Number:
AG0490

Numéro d'acquisition GenBank:
BC000454

Identification du gène (NCBI):
801

Nom complet:
calmodulin 1 (phosphorylase kinase,
delta)

MW calculé
17 kDa

Méthode de purification:
Purification par affinité contre
l'antigène

Applications

Applications testées:
ELISA

Spécificité de l'espèce:
Humain, rat, souris

Informations générales

Stockage

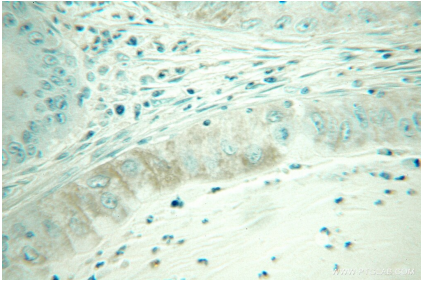
Stockage:
Stocker à -20°C. Stable pendant un an après l'expédition.
Tampon de stockage:
PBS avec azoture de sodium à 0,02 % et glycérol à 50 % pH 7,3
L'aliquotage n'est pas nécessaire pour le stockage à -20C

*** Les 20ul contiennent 0,1% de BSA.

For technical support and original validation data for this product please contact:
T: 1 (888) 4PTGLAB (1-888-478-4522) (toll free in USA), or 1(312) 455-8498 (outside USA) E: proteintech@ptglab.com W: ptglab.com

This product is exclusively available under Proteintech Group brand and is not available to purchase from any other manufacturer.

Données de validation sélectionnées



Immunohistochemical analysis of paraffin-embedded human lung cancer using 10303-1-AP (CALM1 antibody) at dilution of 1:100 (under 25x lens).