

À des fins de recherche uniquement

Anticorps Polyclonal de lapin anti-AMPK Beta 1



Numéro de catalogue: 10308-1-AP

Phare

7 Publications

Informations de base

Numéro de catalogue:
10308-1-AP

Taille:
150ul, Concentration: 400 µg/ml by Nanodrop and 233 µg/ml by Bradford method using BSA as the standard;

Hôte:
Lapin

Isotype:
IgG

Immunogen Catalog Number:
AG0301

Numéro d'acquisition GenBank:
BC001007

Identification du gène (NCBI):
5564

Nom complet:
protein kinase, AMP-activated, beta 1 non-catalytic subunit

MW calculé:
38 kDa

MW observés:
38 kDa

Méthode de purification:
Purification par affinité contre l'antigène

Dilutions recommandées:
WB 1:500-1:2000
IP 0.5-4.0 ug for IP and 1:500-1:2000 for WB
IHC 1:50-1:500
IF 1:10-1:100

Applications

Applications testées:
IF, IHC, IP, WB, ELISA

Demandes citées:
IF, IP, WB

Spécificité de l'espèce:
Humain, souris

Espèces citées:
Humain, souris

Remarque-IHC: il est suggéré de démasquer l'antigène avec un tampon de TE buffer pH 9,0; (*) A défaut, le démasquage de l'antigène peut être effectué avec un tampon citrate pH 6,0.

Contrôles positifs:

WB : tissu hépatique de souris, cellules A431, cellules HEK-293, cellules HeLa

IP : tissu hépatique de souris,

IHC : tissu de cancer du poumon humain,

IF : cellules HEK-293,

Informations générales

Publications notables

Autrice	Pubmed ID	Journal	Application
Jie Huang	36068398	Hum Cell	WB
Qidong Li	31155494	Cell Metab	WB,IP
Zhe Zheng	33658485	Cell Death Dis	IF

Stockage

Stockage:

Stocker à -20°C. Stable pendant un an après l'expédition.

Tampon de stockage:

PBS avec azoture de sodium à 0,02 % et glycérol à 50 % pH 7,3

L'aliquotage n'est pas nécessaire pour le stockage à -20C

*** Les 20ul contiennent 0,1% de BSA.

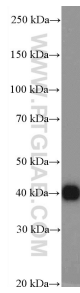
For technical support and original validation data for this product please contact:

T: 1 (888) 4PTGLAB (1-888-478-4522) (toll free in USA), or 1(312) 455-8498 (outside USA)

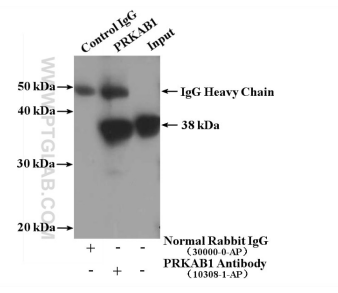
E: proteintech@ptglab.com
W: ptglab.com

This product is exclusively available under Proteintech Group brand and is not available to purchase from any other manufacturer.

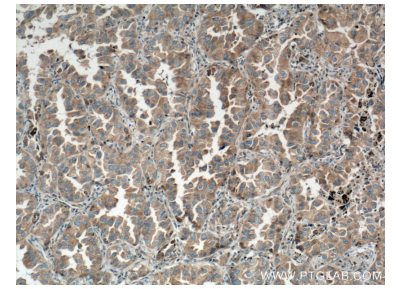
Données de validation sélectionnées



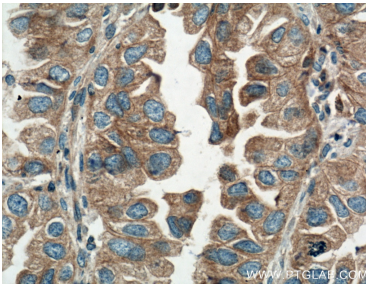
mouse liver tissue were subjected to SDS PAGE followed by western blot with 10308-1-AP (AMPK beta 1 antibody at dilution of 1:1000 incubated at room temperature for 1.5 hours.



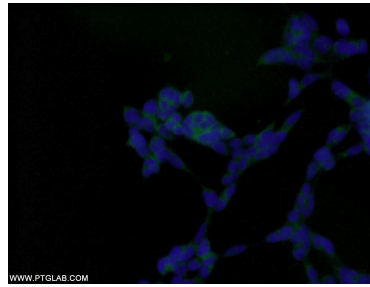
IP Result of anti-AMPK beta 1 (IP:10308-1-AP, 4ug; Detection:10308-1-AP 1:1000) with mouse liver tissue lysate 4000ug.



Immunohistochemical analysis of paraffin-embedded human lung cancer tissue slide using 10308-1-AP (AMPK beta 1 antibody at dilution of 1:200 (under 10x lens). Heat mediated antigen retrieval with Tris-EDTA buffer (pH 9.0).



Immunohistochemical analysis of paraffin-embedded human lung cancer tissue slide using 10308-1-AP (AMPK beta 1 antibody at dilution of 1:200 (under 40x lens). Heat mediated antigen retrieval with Tris-EDTA buffer (pH 9.0).



Immunofluorescent analysis of HEK-293 cells using 10308-1-AP (AMPK beta 1 antibody) at dilution of 1:25 and Alexa Fluor 488-conjugated AffiniPure Goat Anti-Rabbit IgG(H+L).