

À des fins de recherche uniquement

# Anticorps Polyclonal de lapin anti-WBP11



Numéro de catalogue: 10316-1-AP

## Informations de base

Numéro de catalogue:  
10316-1-AP

Taille:  
150ul, Concentration: 800 µg/ml by  
Nanodrop and 427 µg/ml by Bradford  
method using BSA as the standard;

Hôte:  
Lapin

Isotype:  
IgG

Immunogen Catalog Number:  
AG0366

Numéro d'acquisition GenBank:  
BC001621

Identification du gène (NCBI):  
51729

Nom complet:  
WW domain binding protein 11

MW calculé  
70 kDa

MW observés:  
66-70 kDa

Méthode de purification:  
Purification par affinité contre  
l'antigène

Dilutions recommandées:  
WB 1:1000-1:6000  
IP 0.5-4.0 ug for IP and 1:500-1:1000  
for WB  
IHC 1:50-1:500

## Applications

Applications testées:  
IHC, IP, WB, ELISA

Spécificité de l'espèce:  
Humain, rat, souris

**Remarque-IHC: il est suggéré de démasquer  
l'antigène avec un tampon de TE buffer pH  
9.0; (\*) À défaut, le démasquage de  
l'antigène peut être effectué avec un  
tampon citrate pH 6,0.**

Contrôles positifs:

WB : cellules HeLa, tissu cardiaque de souris

IP : tissu cardiaque de souris,

IHC : tissu de cancer du sein humain,

## Informations générales

WBP11 (WW domain-binding protein 11) is a protein that in humans, is encoded by the WBP11 gene. The function of WBP11 is to play a role in the regulation of pre-mRNA processing. More specifically, this nuclear protein, colocalizes with mRNA splicing factors and intermediate filament-containing perinuclear networks. The predicted MW of this protein is 70 kDa, and this antibody specially recognises the 70 kDa protein.

## Stockage

Stockage:

Stocker à -20°C. Stable pendant un an après l'expédition.

Tampon de stockage:

PBS avec azoture de sodium à 0,02 % et glycérol à 50 % pH 7,3

L'aliquotage n'est pas nécessaire pour le stockage à -20C

\*\*\* Les 20ul contiennent 0,1% de BSA.

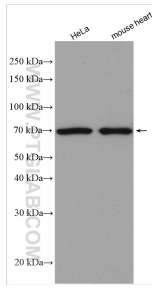
For technical support and original validation data for this product please contact:

T: 1 (888) 4PTGLAB (1-888-478-4522) (toll free  
in USA), or 1(312) 455-8498 (outside USA)

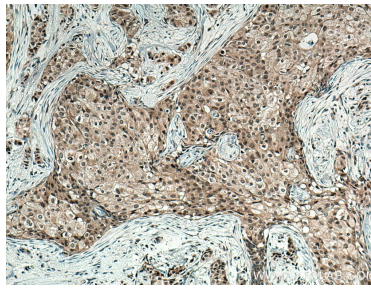
E: proteintech@ptglab.com  
W: ptglab.com

This product is exclusively available under Proteintech Group brand and is not available to purchase from any other manufacturer.

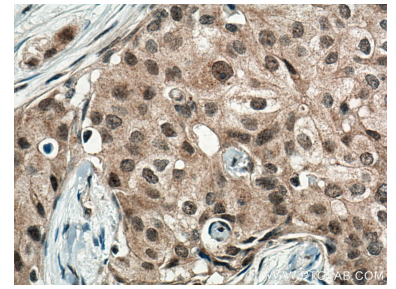
## Données de validation sélectionnées



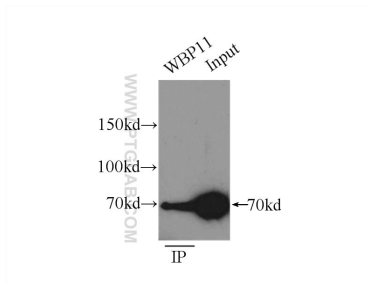
Various lysates were subjected to SDS PAGE followed by western blot with 10316-1-AP (WBP11 antibody) at dilution of 1:3000 incubated at room temperature for 1.5 hours.



Immunohistochemical analysis of paraffin-embedded human breast cancer tissue slide using 10316-1-AP (WBP11 antibody) at dilution of 1:200 (under 10x lens). Heat mediated antigen retrieval with Tris-EDTA buffer (pH 9.0).



Immunohistochemical analysis of paraffin-embedded human breast cancer tissue slide using 10316-1-AP (WBP11 antibody) at dilution of 1:200 (under 40x lens). Heat mediated antigen retrieval with Tris-EDTA buffer (pH 9.0).



IP Result of anti-WBP11 (IP:10316-1-AP, 3ug; Detection:10316-1-AP 1:500) with mouse heart tissue lysate 6000ug.