

À des fins de recherche uniquement

Anticorps Polyclonal de lapin anti-PPP2R4



Numéro de catalogue: 10321-1-AP

Phare

7 Publications

Informations de base

Numéro de catalogue:
10321-1-AP

Taille:
150ul, Concentration: 500 µg/ml by Nanodrop and 253 µg/ml by Bradford method using BSA as the standard;

Hôte:
Lapin

Isotype:
IgG

Immunogen Catalog Number:
AG0392

Numéro d'acquisition GenBank:
BC002545

Identification du gène (NCBI):
5524

Nom complet:
protein phosphatase 2A activator, regulatory subunit 4

MW calculé

37 kDa

MW observés:

37 kDa

Méthode de purification:
Purification par affinité contre l'antigène

Dilutions recommandées:
WB 1:500-1:2000
IHC 1:200-1:800

Applications

Applications testées:
IHC, WB, ELISA

Demandes citées:
WB

Spécificité de l'espèce:
Humain, rat, souris

Espèces citées:
Humain, rat

Remarque-IHC: il est suggéré de démasquer l'antigène avec un tampon de TE buffer pH 9,0; (*) A défaut, le démasquage de l'antigène peut être effectué avec un tampon citrate pH 6,0.

Contrôles positifs:

WB : cellules HEK-293, cellules HeLa, cellules HepG2, cellules Jurkat, cellules K-562

IHC : tissu testiculaire de souris, tissu rénal de souris

Informations générales

Publications notables

Autrice	Pubmed ID	Journal	Application
Liping Chen	25236601	J Cell Sci	
Mingming Yang	35648484	Nucleic Acids Res	WB
Xinxing Pan	35545004	Mol Cancer Ther	WB

Stockage

Stockage:

Stocker à -20°C. Stable pendant un an après l'expédition.

Tampon de stockage:

PBS avec azoture de sodium à 0,02 % et glycérol à 50 % pH 7,3

L'aliquotage n'est pas nécessaire pour le stockage à -20C

*** Les 20ul contiennent 0,1% de BSA.

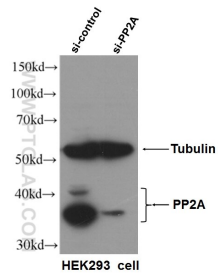
For technical support and original validation data for this product please contact:

T: 1 (888) 4PTGLAB (1-888-478-4522) (toll free in USA), or 1(312) 455-8498 (outside USA)

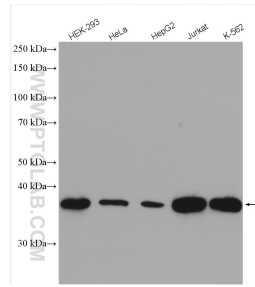
E: proteintech@ptglab.com
W: ptglab.com

This product is exclusively available under Proteintech Group brand and is not available to purchase from any other manufacturer.

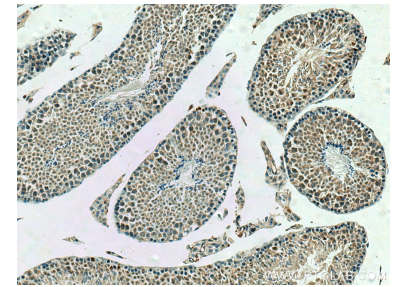
Données de validation sélectionnées



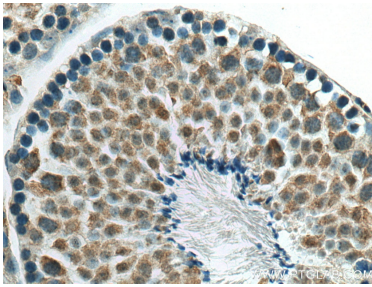
WB result of PP2A antibody (10321-1-AP, 1:600) with si-control and si-PP2A transfected HEK293 cells.



Various lysates were subjected to SDS PAGE followed by western blot with 10321-1-AP (PPP2R4 antibody) at dilution of 1:1000 incubated at room temperature for 1.5 hours.



Immunohistochemical analysis of paraffin-embedded mouse testis tissue slide using 10321-1-AP (PPP2R4 antibody) at dilution of 1:400 (under 10x lens). Heat mediated antigen retrieval with Tris-EDTA buffer (pH 9.0).



Immunohistochemical analysis of paraffin-embedded mouse testis tissue slide using 10321-1-AP (PPP2R4 antibody) at dilution of 1:400 (under 40x lens). Heat mediated antigen retrieval with Tris-EDTA buffer (pH 9.0).