

À des fins de recherche uniquement

Anticorps Polyclonal de lapin anti-NUDT21



Numéro de catalogue: 10322-1-AP

Phare

25 Publications

Informations de base

Numéro de catalogue: 10322-1-AP	Numéro d'acquisition GenBank: BC001403	Méthode de purification: Purification par affinité contre l'antigène
Taille: 150ul , Concentration: 300 µg/ml by Nanodrop;	Identification du gène (NCBI): 11051	Dilutions recommandées: WB 1:2000-1:10000
Hôte: Lapin	Nom complet: nudix (nucleoside diphosphate linked moiety X)-type motif 21	IP 0.5-4.0 ug for IP and 1:1000-1:4000 for WB
Isotype: IgG	MW calculé: 26 kDa	IHC 1:50-1:500 IF 1:50-1:500
Immunogen Catalog Number: AG0393	MW observés: 26 kDa	

Applications

Applications testées:

IF, IHC, IP, WB, ELISA

Demandes citées:

ChIP, CoIP, IF, IHC, IP, WB

Spécificité de l'espèce:

Humain, rat, souris

Espèces citées:

Humain, souris

Contrôles positifs:

WB : cellules HL-60, cellules MCF-7, cellules NIH/3T3

IP : cellules MCF-7,

IHC : tissu de cancer du col de l'utérus humain,

IF : cellules HeLa,

Remarque-IHC: il est suggéré de démasquer l'antigène avec un tampon de TE buffer pH 9,0; (*) À défaut, le démasquage de l'antigène peut être effectué avec un tampon citrate pH 6,0.

Informations générales

Cleavage and polyadenylation specific factor 5, 25 kDa (CPSF5, synonym: CFIM25) is one subunit of a cleavage factor required for 3' RNA cleavage and polyadenylation processing. The interaction of CPSF5 with the RNA is one of the earliest steps in the assembly of the 3' end processing complex and facilitates the recruitment of other processing factors.

Publications notables

Autrice	Pubmed ID	Journal	Application
Yong Zhu	34660260	Front Oncol	WB, IHC
Byung Ran So	31522989	Mol Cell	WB
Junsuk Ko	31488543	J Biol Chem	WB

Stockage

Stockage:

Stocker à -20°C. Stable pendant un an après l'expédition.

Tampon de stockage:

PBS avec azoture de sodium à 0,02 % et glycérol à 50 % pH 7,3

L'aliquotage n'est pas nécessaire pour le stockage à -20C

*** Les 20ul contiennent 0,1% de BSA.

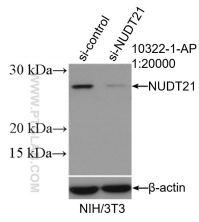
For technical support and original validation data for this product please contact:

T: 1 (888) 4PTGLAB (1-888-478-4522) (toll free in USA), or 1(312) 455-8498 (outside USA)

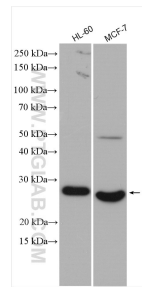
E: proteintech@ptglab.com
W: ptglab.com

This product is exclusively available under Proteintech Group brand and is not available to purchase from any other manufacturer.

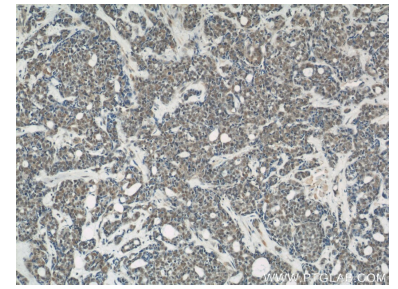
Données de validation sélectionnées



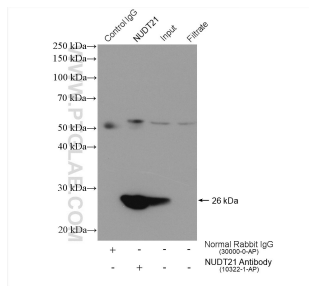
WB result of NUDT21 antibody (10322-1-AP; 1:20000; incubated at room temperature for 1.5 hours) with sh-Control and sh-NUDT21 transfected NIH/3T3 cells.



Various lysates were subjected to SDS PAGE followed by western blot with 10322-1-AP (NUDT21 antibody) at dilution of 1:5000 incubated at room temperature for 1.5 hours.



Immunohistochemical analysis of paraffin-embedded human cervical cancer using 10322-1-AP (NUDT21 antibody) at dilution of 1:50 (under 10x lens).



IP result of anti-NUDT21(IP:10322-1-AP, 4ug; Detection:10322-1-AP 1:2000) with MCF-7 cells lysate 640 ug.



Immunofluorescent analysis of (4% PFA) fixed HeLa cells using NUDT21 antibody (10322-1-AP) at dilution of 1:100 and CoraLite@488-Conjugated AffiniPure Goat Anti-Rabbit IgG(H+L), CLS94-Phalloidin (red).