

À des fins de recherche uniquement

Anticorps Polyclonal de lapin anti-PSMG1



Numéro de catalogue: 10335-1-AP

2 Publications

Informations de base

Numéro de catalogue:
10335-1-AP

Taille:
150ul, Concentration: 350 µg/ml by Nanodrop and 300 µg/ml by Bradford method using BSA as the standard;

Hôte:
Lapin

Isotype:
IgG

Immunogen Catalog Number:
AG0303

Numéro d'acquisition GenBank:
BC003619

Identification du gène (NCBI):
8624

Nom complet:
proteasome (prosome, macropain)
assembly chaperone 1

MW calculé
288 aa, 33 kDa

MW observés:
30-33 kDa

Méthode de purification:
Purification par affinité contre l'antigène

Dilutions recommandées:
WB 1:500-1:2000

Applications

Applications testées:
WB, ELISA

Demandes citées:
WB

Spécificité de l'espèce:
Humain, rat, souris

Espèces citées:
Humain

Contrôles positifs:

WB : cellules HEK-293T, cellules HepG2, cellules Jurkat

Informations générales

Publications notables

Autrice	Pubmed ID	Journal	Application
Deyao Xie	25333671	Oncol Rep	
Yi-Zhou Tan	33926537	Stem Cell Res Ther	WB

Stockage

Stockage:

Stocker à -20°C. Stable pendant un an après l'expédition.

Tampon de stockage:

PBS avec azoture de sodium à 0,02 % et glycérol à 50 % pH 7,3

L'aliquotage n'est pas nécessaire pour le stockage à -20C

*** Les 20ul contiennent 0,1% de BSA.

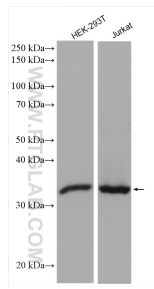
For technical support and original validation data for this product please contact:

T: 1 (888) 4PTGLAB (1-888-478-4522) (toll free in USA), or 1(312) 455-8498 (outside USA)

E: proteintech@ptglab.com
W: ptglab.com

This product is exclusively available under Proteintech Group brand and is not available to purchase from any other manufacturer.

Données de validation sélectionnées



Various lysates were subjected to SDS PAGE followed by western blot with 10335-1-AP (PSMG1 antibody) at dilution of 1:1000 incubated at room temperature for 1.5 hours.