

À des fins de recherche uniquement

Anticorps Polyclonal de lapin anti-RAB4A



Numéro de catalogue: 10347-1-AP

5 Publications

Informations de base

Numéro de catalogue: 10347-1-AP	Numéro d'acquisition GenBank: BC002438	Méthode de purification: Purification par affinité contre l'antigène
Taille: 150ul, Concentration: 230 µg/ml by Nanodrop and 200 µg/ml by Bradford method using BSA as the standard;	Identification du gène (NCBI): 5867	Dilutions recommandées: WB 1:500-1:2000 IHC 1:50-1:500 IF 1:50-1:500
Hôte: Lapin	Nom complet: RAB4A, member RAS oncogene family	
Isotype: IgG	MW calculé: 24 kDa	
Immunogen Catalog Number: AG0357	MW observés: 24-28 kDa	

Applications

Applications testées:

IF, IHC, WB, ELISA

Demandes citées:

IF, WB

Spécificité de l'espèce:

Humain, rat, souris

Espèces citées:

Humain, souris

Remarque-IHC: il est suggéré de démasquer l'antigène avec un tampon de TE buffer pH 9,0; (*) À défaut, 'le démasquage de l'antigène peut être effectué avec un tampon citrate pH 6,0.

Contrôles positifs:

WB: cellules HEK-293T, cellules HeLa, cellules Neuro-2a, cellules PC-12, tissu cérébral de rat, tissu cérébral de souris

IHC: tissu cardiaque humain,

IF: cellules NIH/3T3,

Informations générales

The human RAB genes share structural and biochemical properties with the Ras gene superfamily, and RAB4 (synonym: RAB4A) is a small GTPase belonging to this Ras superfamily. Accumulating data suggests an important role for RAB proteins either in endocytosis or in biosynthetic protein transport. The transport of newly synthesized proteins from endoplasmic reticulum to the Golgi complex and to secretory vesicles involves the movement of carrier vesicles, a process that appears to involve RAB protein function. RAB4 may also function as regulator along the receptor recycling pathway.

Publications notables

Autrice	Pubmed ID	Journal	Application
Kobina Essandoh	30884248	FASEB J	WB
Tian-Wei Chen	31175290	Nat Commun	
Michael G Connor	29463656	MBio	IF

Stockage

Stockage:

Stocker à -20°C. Stable pendant un an après l'expédition.

Tampon de stockage:

PBS avec azoture de sodium à 0,02 % et glycérol à 50 % pH 7,3

L'aliquotage n'est pas nécessaire pour le stockage à -20C

*** Les 20ul contiennent 0,1% de BSA.

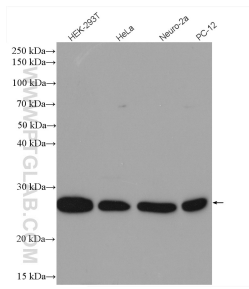
For technical support and original validation data for this product please contact:

T: 1 (888) 4PTGLAB (1-888-478-4522) (toll free in USA), or 1(312) 455-8498 (outside USA)

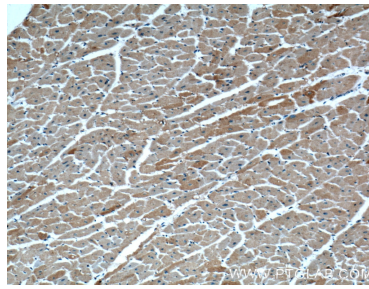
E: proteintech@ptglab.com
W: ptglab.com

This product is exclusively available under Proteintech Group brand and is not available to purchase from any other manufacturer.

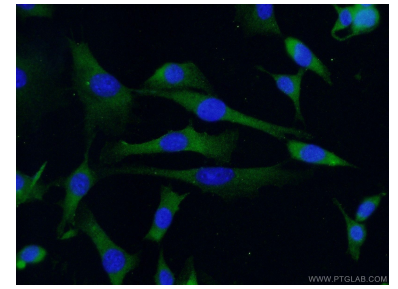
Données de validation sélectionnées



Various lysates were subjected to SDS PAGE followed by western blot with 10347-1-AP (RAB4A antibody) at dilution of 1:1000 incubated at room temperature for 1.5 hours.



Immunohistochemical analysis of paraffin-embedded human heart tissue slide using 10347-1-AP (RAB4A Antibody) at dilution of 1:200 (under 10x lens).



Immunofluorescent analysis of (-20°C Ethanol) fixed NIH/3T3 cells using 10347-1-AP (RAB4A antibody) at dilution of 1:50 and Alexa Fluor 488-conjugated AffiniPure Goat Anti-Rabbit IgG(H+L).