

À des fins de recherche uniquement

Anticorps Polyclonal de lapin anti-ALDH7A1



Numéro de catalogue: 10368-1-AP

Phare

7 Publications

Informations de base

Numéro de catalogue: 10368-1-AP	Numéro d'acquisition GenBank: BC002515	Méthode de purification: Purification par affinité contre l'antigène
Taille: 150ul , Concentration: 500 µg/ml by Nanodrop and 333 µg/ml by Bradford method using BSA as the standard;	Identification du gène (NCBI): 501	Dilutions recommandées: WB 1:500-1:3000 IHC 1:250-1:1000
Hôte: Lapin	Nom complet: aldehyde dehydrogenase 7 family, member A1	
Isotype: IgG	MW calculé: 55 kDa	
Immunogen Catalog Number: AG0383	MW observés: 55 kDa	

Applications

Applications testées:

IHC, WB, ELISA

Demandes citées:

IF, IHC, WB

Spécificité de l'espèce:

Humain, rat, souris

Espèces citées:

Humain, rat, souris

Remarque-IHC: il est suggéré de démasquer l'antigène avec un tampon de TE buffer pH 9,0; (*) A défaut, 'le démasquage de l'antigène peut être 'effectué avec un tampon citrate pH 6,0.

Contrôles positifs:

WB : cellules HepG2, cellules HeLa, tissu hépatique de souris, tissu rénal de souris

IHC : tissu de tumeur ovarienne humain,

Informations générales

ALDH7A1(Alpha-amino adipic semialdehyde dehydrogenase) is also named as ATQ1 and belongs to the aldehyde dehydrogenase family. It plays a major role in the detoxification of aldehydes generated by alcohol metabolism and lipid peroxidation. This protein has 4 isoforms produced by alternative splicing.

Publications notables

Autrice	Pubmed ID	Journal	Application
Deshi Dong	25310017	Food Funct	WB
Xiaolei Zhang	36382280	Chem Sci	WB
Ya-Nan Song	28291813	PLoS One	WB

Stockage

Stockage:

Stocker à -20°C. Stable pendant un an après l'expédition.

Tampon de stockage:

PBS avec azoture de sodium à 0,02 % et glycérol à 50 % pH 7,3

L'aliquotage n'est pas nécessaire pour le stockage à -20C

*** Les 20ul contiennent 0,1% de BSA.

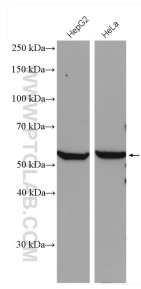
For technical support and original validation data for this product please contact:

T: 1 (888) 4PTGLAB (1-888-478-4522) (toll free in USA), or 1(312) 455-8498 (outside USA)

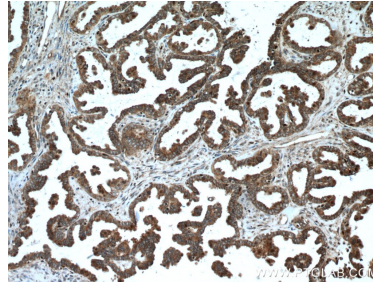
E: proteintech@ptglab.com
W: ptglab.com

This product is exclusively available under Proteintech Group brand and is not available to purchase from any other manufacturer.

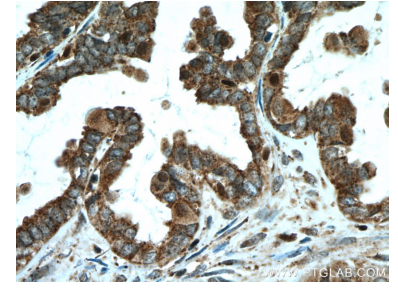
Données de validation sélectionnées



Various lysates were subjected to SDS PAGE followed by western blot with 10368-1-AP (ALDH7A1 antibody) at dilution of 1:1500 incubated at room temperature for 1.5 hours.



Immunohistochemical analysis of paraffin-embedded human ovary tumor tissue slide using 10368-1-AP (ALDH7A1 antibody) at dilution of 1:500 (under 10x lens. Heat mediated antigen retrieval with Tris-EDTA buffer (pH 9.0).



Immunohistochemical analysis of paraffin-embedded human ovary tumor tissue slide using 10368-1-AP (ALDH7A1 antibody) at dilution of 1:500 (under 40x lens. Heat mediated antigen retrieval with Tris-EDTA buffer (pH 9.0).