

À des fins de recherche uniquement

Anticorps Polyclonal de lapin anti-ERBB3



Numéro de catalogue: 10369-1-AP

7 Publications

Informations de base

Numéro de catalogue:
10369-1-AP

Taille:
150ul, Concentration: 500 µg/ml by Nanodrop and 267 µg/ml by Bradford method using BSA as the standard;

Hôte:
Lapin

Isotype:
IgG

Immunogen Catalog Number:
AG0215

Numéro d'acquisition GenBank:
BC002706

Identification du gène (NCBI):
2065

Nom complet:
v-erb-b2 erythroblastic leukemia viral oncogene homolog 3 (avian)

MW calculé
148 kDa

Méthode de purification:
Purification par affinité contre l'antigène

Dilutions recommandées:
IHC 1:50-1:500

Applications

Applications testées:
IHC, ELISA

Demandes citées:
IHC, WB

Spécificité de l'espèce:
Humain

Espèces citées:
Humain, souris

Remarque-IHC: il est suggéré de démasquer l'antigène avec un tampon de TE buffer pH 9,0; (*) À défaut, 'le démasquage de l'antigène peut être 'effectué avec un tampon citrate pH 6,0.

Contrôles positifs:

IHC : tissu de cancer du sein humain, tissu de cancer de la prostate humain

Informations générales

V-erb-b2 erythroblastic leukemia viral oncogene homolog 3 (ErbB-3, HER3) is a member of the EGF receptor tyrosine kinase family including EGFR (HER1), Neu (ErbB-2, HER2), ErbB-3 (HER3), and ErbB-4 (HER4) that are frequently overexpressed in a variety of carcinomas. These family members form either homodimers or heterodimers upon ligand binding to mediate cell growth. ErbB-3 binds and is activated by neuregulins and NTAK. It forms a heterodimer with each of the other ErbB receptors. ErbB-3 is predominantly expressed in epithelial tissues and brain, and is overexpressed in a subset of human mammary tumors.

Publications notables

Autrice	Pubmed ID	Journal	Application
Hongbing Li	31556771	Acta Otolaryngol	IHC
Samusi Adediran	36230550	Cancers (Basel)	WB
Wen-Jing Liu	34209278	Cells	WB

Stockage

Stockage:

Stocker à -20°C. Stable pendant un an après l'expédition.

Tampon de stockage:

PBS avec azoture de sodium à 0,02 % et glycérol à 50 % pH 7,3

L'aliquotage n'est pas nécessaire pour le stockage à -20C

*** Les 20ul contiennent 0,1% de BSA.

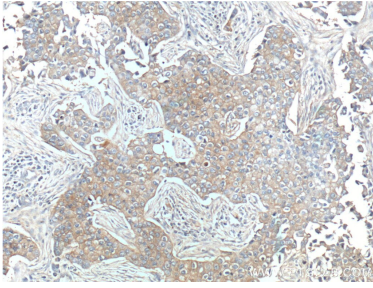
For technical support and original validation data for this product please contact:

T: 1 (888) 4PTGLAB (1-888-478-4522) (toll free in USA), or 1(312) 455-8498 (outside USA)

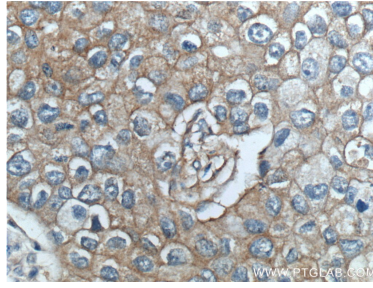
E: proteintech@ptglab.com
W: ptglab.com

This product is exclusively available under Proteintech Group brand and is not available to purchase from any other manufacturer.

Données de validation sélectionnées



Immunohistochemical analysis of paraffin-embedded human breast cancer tissue slide using 10369-1-AP (ERBB3 Antibody) at dilution of 1:200 (under 10x lens).



Immunohistochemical analysis of paraffin-embedded human breast cancer tissue slide using 10369-1-AP (ERBB3 Antibody) at dilution of 1:200 (under 40x lens).