

À des fins de recherche uniquement

Anticorps Polyclonal de lapin anti-ANGPTL7



Numéro de catalogue: 10396-1-AP

Phare

6 Publications

Informations de base

Numéro de catalogue: 10396-1-AP	Numéro d'acquisition GenBank: BC001881	Méthode de purification: Purification par affinité contre l'antigène
Taille: 150ul, Concentration: 450 µg/ml by Nanodrop;	Identification du gène (NCBI): 10218	Dilutions recommandées: WB 1:1000-1:6000 IHC 1:50-1:500 IF 1:50-1:500
Hôte: Lapin	Nom complet: angiopoietin-like 7	
Isotype: IgG	MW calculé 40 kDa	
Immunogen Catalog Number: AG0596	MW observés: 45 kDa	

Applications

Applications testées: IF, IHC, WB, ELISA	Contrôles positifs: WB : cellules HepG2, cellules MCF-7 IHC : tissu de cancer du foie humain, IF : cellules THP-1,
Demandes citées: IF, IHC, WB	
Spécificité de l'espèce: Humain	
Espèces citées: Humain, souris	

Remarque-IHC: il est suggéré de démasquer l'antigène avec un tampon de TE buffer pH 9,0; (*) À défaut, le démasquage de l'antigène peut être effectué avec un tampon citrate pH 6,0.

Informations générales

ANGPTL7, also named as CDT6, is a member of the angiopoietin-like (ANGPTL) family of proteins, which are important regulators of Angiogenesis. It is a secreted 45-kDa glycoprotein that folds into a homotetramer structure linked by disulfide bonds. ANGPTL7 was originally discovered in the stromal layer of the corne, and moderately expressed in the human trabecular meshwork. The chromosomal location of the ANGPTL7 gene (1p36.22) is within the GLC3B locus (1p36.2-1p36.1) of primary congenital glaucoma, supporting ANGPTL7 as a candidate glaucoma gene. ANGPTL7 could have a pathogenic role in glaucoma, and may serve as a potential therapeutic target.

Publications notables

Autrice	Pubmed ID	Journal	Application
T Ootake	34500105	Osteoarthritis Cartilage	IF
Kavita Praveen	36192519	Commun Biol	WB
Hongpan Zhang	33869274	Front Mol Biosci	IHC

Stockage

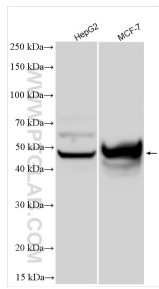
Stockage:
Stocker à -20°C. Stable pendant un an après l'expédition.
Tampon de stockage:
PBS avec azoture de sodium à 0,02 % et glycérol à 50 % pH 7,3
L'aliquotage n'est pas nécessaire pour le stockage à -20C

*** Les 20ul contiennent 0,1% de BSA.

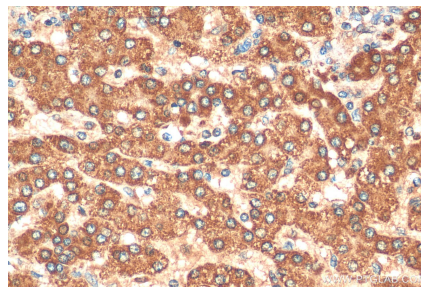
For technical support and original validation data for this product please contact:
T: 1 (888) 4PTGLAB (1-888-478-4522) (toll free in USA), or 1(312) 455-8498 (outside USA)
E: proteintech@ptglab.com
W: ptglab.com

This product is exclusively available under Proteintech Group brand and is not available to purchase from any other manufacturer.

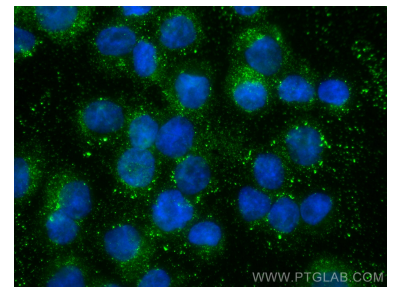
Données de validation sélectionnées



Various lysates were subjected to SDS PAGE followed by western blot with 10396-1-AP (ANGPTL7 antibody) at dilution of 1:3000 incubated at room temperature for 1.5 hours.



Immunohistochemical analysis of paraffin-embedded human liver cancer tissue slide using 10396-1-AP (ANGPTL7 antibody) at dilution of 1:200 (under 10x lens). Heat mediated antigen retrieval with Tris-EDTA buffer (pH 9.0).



Immunofluorescent analysis of (4% PFA) fixed THP-1 cells using ANGPTL7 antibody (10396-1-AP) at dilution of 1:200 and CoraLite®488-Conjugated AffiniPure Goat Anti-Rabbit IgG(H+L).