

À des fins de recherche uniquement

Anticorps Polyclonal de lapin anti-RAIDD



Numéro de catalogue: 10401-1-AP

Phare

5 Publications

Informations de base

Numéro de catalogue:
10401-1-AP

Taille:
150ul, Concentration: 800 µg/ml by Nanodrop and 400 µg/ml by Bradford method using BSA as the standard;

Hôte:
Lapin

Isotype:
IgG

Immunogen Catalog Number:
AG0630

Numéro d'acquisition GenBank:
BC017042

Identification du gène (NCBI):
8738

Nom complet:
CASP2 and RIPK1 domain containing adaptor with death domain

MW calculé:
23 kDa

MW observés:
23 kDa

Méthode de purification:
Purification par affinité contre l'antigène

Dilutions recommandées:
WB 1:500-1:2000
IP 0.5-4.0 ug for IP and 1:500-1:2000 for WB
IHC 1:20-1:200

Applications

Applications testées:
IHC, IP, WB, ELISA

Demandes citées:
WB

Spécificité de l'espèce:
Humain, rat, souris

Espèces citées:
Humain, souris

Remarque-IHC: il est suggéré de démasquer l'antigène avec un tampon de TE buffer pH 9,0; (*) A défaut, 'le démasquage de l'antigène peut être effectué avec un tampon citrate pH 6,0.

Contrôles positifs:

WB : cellules K-562, cellules HEK-293, cellules HeLa, cellules MCF-7, cellules Raji, tissu cardiaque de souris, tissu de muscle squelettique de souris, tissu hépatique de souris, tissu rénal de souris, tissu testiculaire de souris

IP : tissu rénal de souris,

IHC : tissu de cancer du côlon humain,

Informations générales

RAIDD, also named as CRADD, is an apoptotic adaptor molecule specific for caspase-2 and FASL/TNF receptor-interacting protein RIP. In the presence of RIP and TRADD, CRADD recruits caspase-2 to the TNFR-1 signalling complex. CRADD interacts with BCL10 through its caspase recruitment domain and suppresses interactions between BCL10 and CARMA1. It is a negative regulator of the CARMA1 signalosome and suppressor of Th1-and Th17-mediated inflammatory responses.

Publications notables

Autrice	Pubmed ID	Journal	Application
Valentina C Sladky	33225610	EMBO Rep	WB
Huan Qiao	24958727	J Biol Chem	WB
Valentina C Sladky	31983631	Dev Cell	WB

Stockage

Stockage:

Stocker à -20°C. Stable pendant un an après l'expédition.

Tampon de stockage:

PBS avec azoture de sodium à 0,02 % et glycérol à 50 % pH 7,3

L'aliquotage n'est pas nécessaire pour le stockage à -20C

*** Les 20ul contiennent 0,1% de BSA.

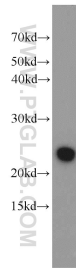
For technical support and original validation data for this product please contact:

T: 1 (888) 4PTGLAB (1-888-478-4522) (toll free in USA), or 1(312) 455-8498 (outside USA)

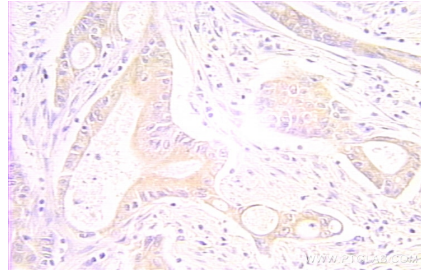
E: proteintech@ptglab.com
W: ptglab.com

This product is exclusively available under Proteintech Group brand and is not available to purchase from any other manufacturer.

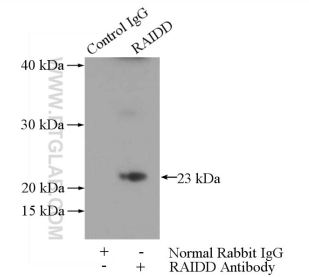
Données de validation sélectionnées



K-562 cells were subjected to SDS PAGE followed by western blot with 10401-1-AP (RAIDD antibody) at dilution of 1:1000 incubated at room temperature for 1.5 hours.



Immunohistochemical analysis of paraffin-embedded human colon cancer using 10401-1-AP (RAIDD antibody) at dilution of 1:100 (under 25x lens).



IP Result of anti-RAIDD (IP:10401-1-AP, 3ug; Detection:10401-1-AP 1:1000) with mouse kidney tissue lysate 4000ug.