

À des fins de recherche uniquement

# Anticorps Polyclonal de lapin anti-DR1



Numéro de catalogue: 10406-1-AP

2 Publications

## Informations de base

Numéro de catalogue:  
10406-1-AP

Taille:  
150ul, Concentration: 900 µg/ml by Nanodrop and 400 µg/ml by Bradford method using BSA as the standard;

Hôte:  
Lapin

Isotype:  
IgG

Immunogen Catalog Number:  
AG0664

Numéro d'acquisition GenBank:  
BC002809

Identification du gène (NCBI):

1810  
Nom complet:  
down-regulator of transcription 1, TBP-binding (negative cofactor 2)

MW calculé

19 kDa

MW observés:

19 kDa

Méthode de purification:

Purification par affinité contre l'antigène

Dilutions recommandées:

WB 1:500-1:2000  
IHC 1:10-1:100

## Applications

Applications testées:

IHC, WB, ELISA

Demandes citées:

WB

Spécificité de l'espèce:

Humain, rat, souris

Espèces citées:

Humain

**Remarque-IHC: il est suggéré de démasquer l'antigène avec un tampon de TE buffer pH 9,0; (\*) A défaut, 'le démasquage de l'antigène peut être effectué avec un tampon citrate pH 6,0.**

Contrôles positifs:

WB : tissu testiculaire de souris, cellules PC-3

IHC : tissu de cancer du sein humain,

## Informations générales

Down-regulator of transcription 1, TATA box-binding protein (TBP)-binding (negative cofactor 2) is a TBP associated phosphoprotein that represses both basal and activated levels of TBP transcription. DR1 is phosphorylated in vivo and this phosphorylation affects its interaction with TBP. DR1 contains a histone fold motif at the amino terminus, a TBP-binding domain, and a glutamine- and alanine-rich region. The binding of DR1 repressor complexes to TBP-promoter complexes may establish a mechanism in which an altered DNA conformation, together with the formation of higher order complexes, inhibits the assembly of the preinitiation complex and controls the rate of RNA polymerase II transcription.

## Publications notables

Autrice	Pubmed ID	Journal	Application
Yiming Zhao	36894051	Exp Cell Res	WB
Guelman Sebastián S	19103755	Mol Cell Biol	WB

## Stockage

Stockage:

Stocker à -20°C. Stable pendant un an après l'expédition.

Tampon de stockage:

PBS avec azoture de sodium à 0,02 % et glycérol à 50 % pH 7,3

L'aliquotage n'est pas nécessaire pour le stockage à -20C

\*\*\* Les 20ul contiennent 0,1% de BSA.

For technical support and original validation data for this product please contact:

T: 1 (888) 4PTGLAB (1-888-478-4522) (toll free in USA), or 1(312) 455-8498 (outside USA)

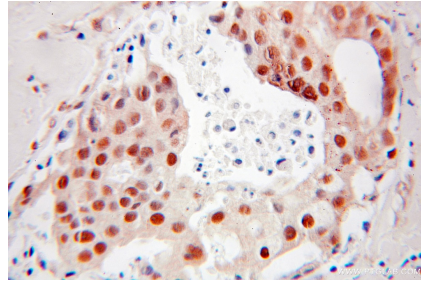
E: proteintech@ptglab.com  
W: ptglab.com

This product is exclusively available under Proteintech Group brand and is not available to purchase from any other manufacturer.

## Données de validation sélectionnées



mouse testis tissue were subjected to SDS PAGE followed by western blot with 10406-1-AP (DR1 antibody) at dilution of 1:1000 incubated at room temperature for 1.5 hours.



Immunohistochemical analysis of paraffin-embedded human breast cancer using 10406-1-AP (DR1 antibody) at dilution of 1:10 (under 25x lens).